

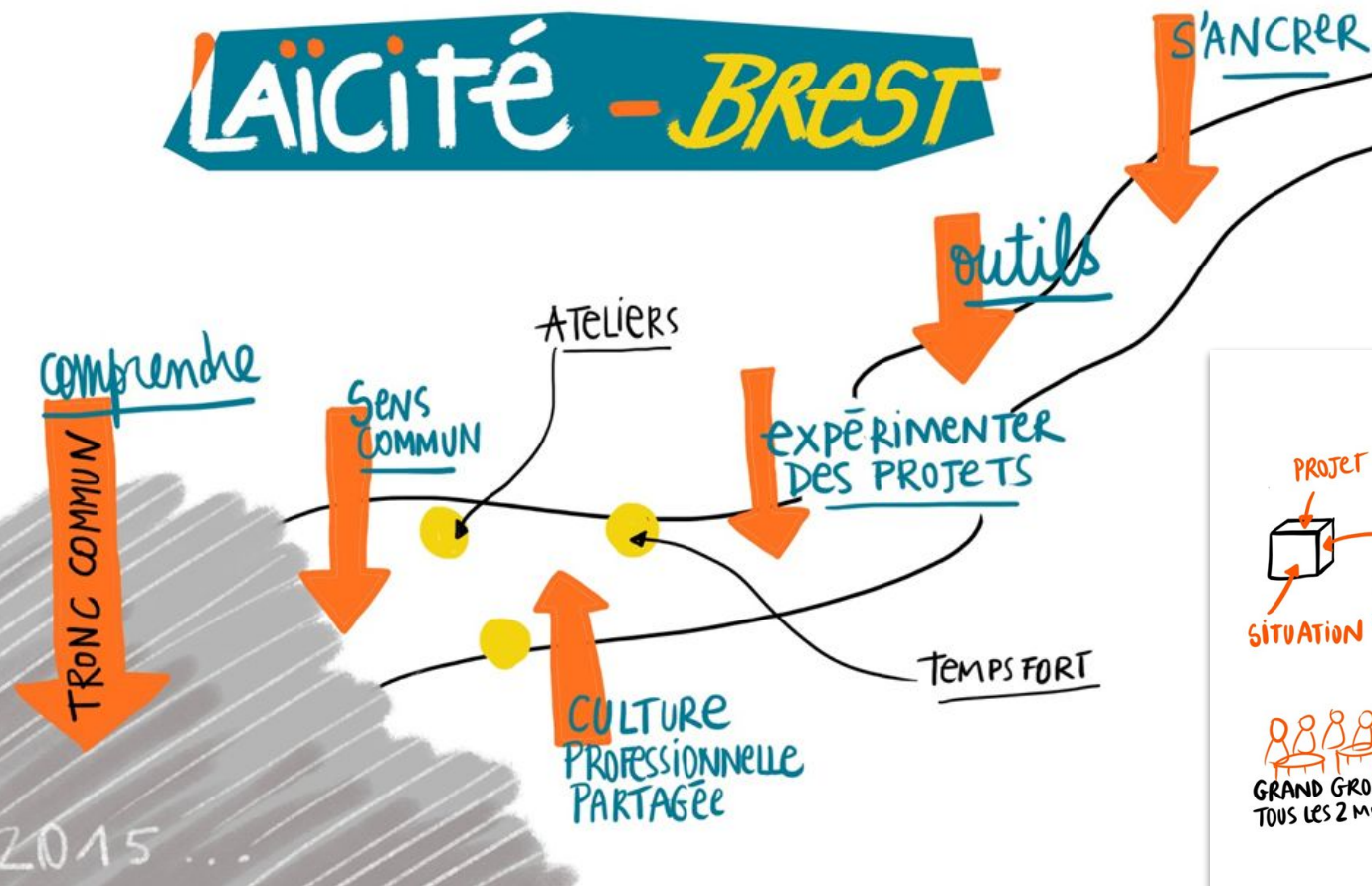


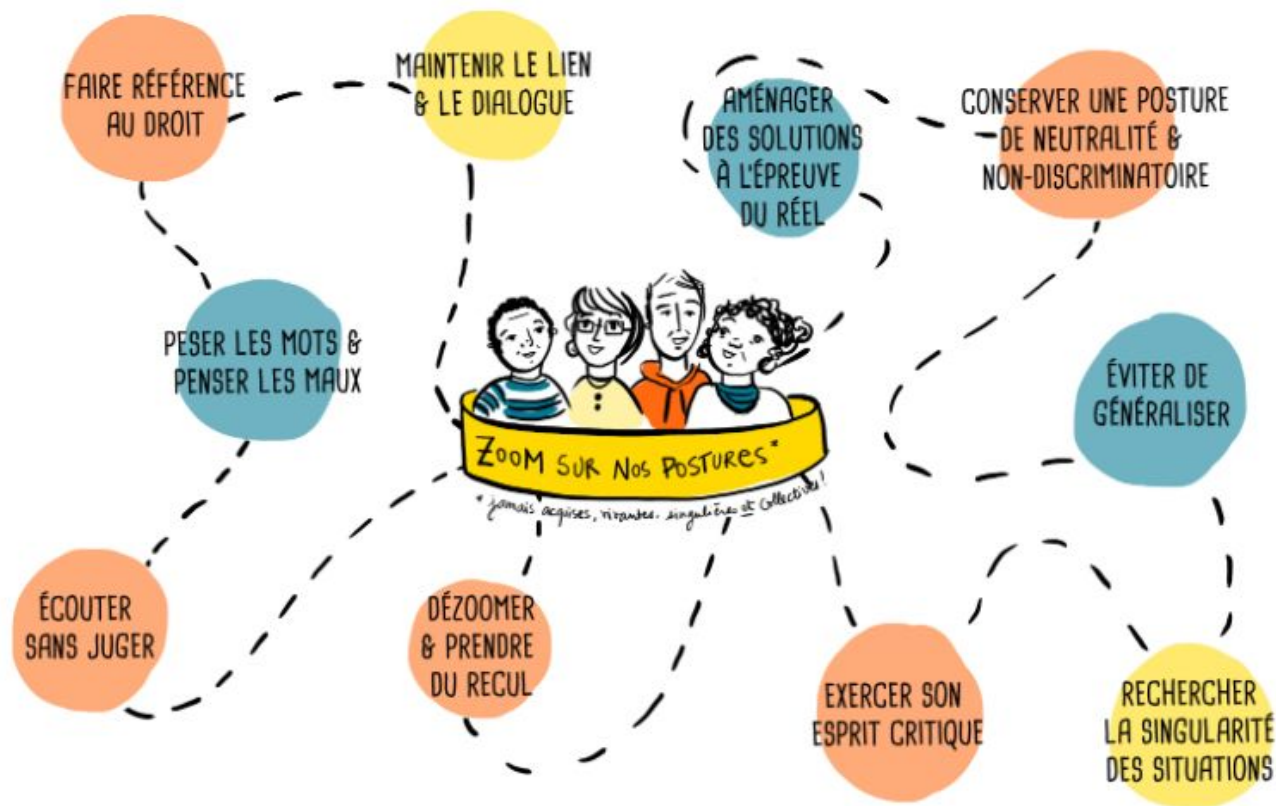
GROUPE D'APPUI ET DE PRÉVENTION DES DISCRIMINATIONS ET DES RADICALISATIONS

Présentation du **guide de navigation**
à destination des professionnel.le.s et bénévoles
par Elodie Bouliou, Mission Développement Social Urbain à Brest Métropole



LAÏCITÉ - BREST





LES FAITS, RIEN QUE LES FAITS :

Pour décrire une situation, il faut essayer de rester factuel, précis. Nous avons toujours tendance à interpréter la réalité faute d'éléments objectifs. Si il faut préciser des points, passer un coup de fil, poser une question en direct, n'hésitez pas.

DE QUI ET AVEC QUI PARLE-T-ON ?

Dans une situation qui fait problème, il ya toujours des protagonistes. Un premier cercle, un second... Il s'agit de bien identifier les acteurs et actrices concerné.e.s.

QUEL EST LE PROBLÈME ? :

Pour définir un problème, il est nécessaire de trouver des mots communs. Simplifier le vocabulaire, poser le contexte, reformuler. Et surtout vouloir être compris...en évitant le «tu vois ce que je veux dire...»

QUE DIT LE DROIT ?

C'est un enjeu majeur. Poser le cadre juridique, ou l'absence de cadre, c'est inclure la situation dans un ensemble plus large. Ainsi, on peut utiliser la comparaison. Dans une situation analogue, que s'est-il déjà passé ? Comment agirait-on ?

QUE DIT OU DISENT LA/LES PERSONNES DIRECTEMENT CONCERNÉES ?

Il s'agit d'entendre, sans juger ou interpréter, le point de vue de la ou des personnes concernées ou à l'origine de la situation-problème. Parfois, nous sommes tenté.e.s de nous mettre «à la place de». C'est une intention louable...mais ce n'est pas toujours possible, ni juste.

QUELLES SONT LES PERSONNES RESSOURCES ?

Dans une situation d'impasse ou face à un sentiment d'impuissance ou d'incompréhension, s'entourer d'autres professionnel.le.s ou de personnes ressources est indispensable. À plusieurs...on réfléchit mieux!

SE POSER LES
BONNES
QUESTIONS*...



* ELLES SONT TOUTES BONNES...

ÉTAPES DE RÉOLUTION ... SE POSER POUR SE GUIDER.

Le Groupe d'Appui propose de dézoomer, de croiser les analyses et de transmettre des postures de réflexivité et de questionnements. C'est un espace d'échange et de consolidation des professionalités. Il n'existe pas de solutions toutes faites.

Le Groupe d'Appui est une ressource que vous pouvez mobiliser.

Mais vous pouvez vous aussi, en lien avec vos collègues et partenaires, identifier des pistes de résolution ou de prise en charge d'une situation que vous aurez identifiée.