

RESTITUTION ENQUETE PARENTALITE DU BLOSNE

MARDI 24 SEPTEMBRE

Cité éducative



CABINET
TMO



VILLE DE
RENNES



CAF
ETAT



DEROULE

1

17H45

ACCUEIL

18H

2

RESTITUTION
PROJET DE SEJOUR

Projet de répit parental mené par le centre social Ty Blosne avec 7 mamans du Blosne.

18H15

3

RESTITUTION ENQUETE PARENTALITE

Le cabinet TMO a interrogé près de 250 parents du Blosne afin de mieux connaître leurs besoins, leurs difficultés, leurs façons de vivre leur parentalité...

4

REFLEXIONS PARTAGÉES

En petits groupes, nous allons partager nos ressentis, échanger autour des besoins exprimés et des priorités à cibler pour l'année à venir



18H35

19H15

5

POT CONVIVIAL



19H30

6

RESTITUTION PROJET DANSÉ

Projet artistique mené par la compagnie Obaluae avec avec 8 femmes de La collective des mères isolées

LES CONFLITS ENTRE PARENTS-ENFANTS AU CŒUR DES PRÉOCCUPATIONS DES FAMILLES

DES CONFLITS D'INTENSITÉ VARIABLE ALLANT

DES PETITES TENSIONS DU QUOTIDIEN...

...À DES SITUATIONS FRANCHEMENT PLUS DIFFICILES

« Fermer les écrans »
« Faire les devoirs »
« Prendre le petit-déjeuner »
« Accepter la contrainte »
« Gérer ses émotions »
« Gérer les caprices »

...



« Addictions »
« Absentéisme scolaire »
« Arrêt du dialogue au sein de la famille »
« Radicalisation »
« Marginalisation »

....

« LES ADOS C'EST COMPLIQUÉ ! »



LES DIFFICULTÉS SONT PLUS FORTES ET PLUS FRÉQUENTES
À L'ADOLESCENCE OU À L'ÂGE PRÉ-ADULTE



PROBLÈME DE COMMUNICATION,
STRESS ET MAL-ÊTRE DE L'ENFANT,
SURCHARGE DES ÉMOTIONS,
CONFLIT AU SEIN DE LA FRATRIE,
DIFFICULTÉ À POSER UN CADRE

« J'ai l'impression de ne plus y arriver,
l'adolescence c'est compliqué... »
« Je n'arrive plus à mettre un cadre qui soit suivi... »
« C'est de plus en plus difficile de se faire respecter et
faire respecter les règles à la maison »
« Du jour au lendemain ma fille ne me parle plus(...),
je ne sais pas ce qui lui arrive.
Je cherche à qui en parler».

LES CONFLITS AU SEIN DE LA FAMILLE À L'ORIGINE DE NOMBREUSES ATTENTES



POUVOIR ÉCHANGER SUR LES DIFFICULTÉS DU QUOTIDIEN AVEC D'AUTRES PARENTS

Au sein de son entourage proche,
des équipements de vie sociale...
Des échanges suffisent généralement
à répondre aux attentes de la
plupart des familles.



1 famille sur 3

**est intéressée pour ECHANGER DANS UN
CADRE SECURISE AVEC D'AUTRES PARENTS**

ÊTRE ACCOMPAGNÉ PAR DES PROFESSIONNELS LORSQUE LA SITUATION EST DÉGRADÉE



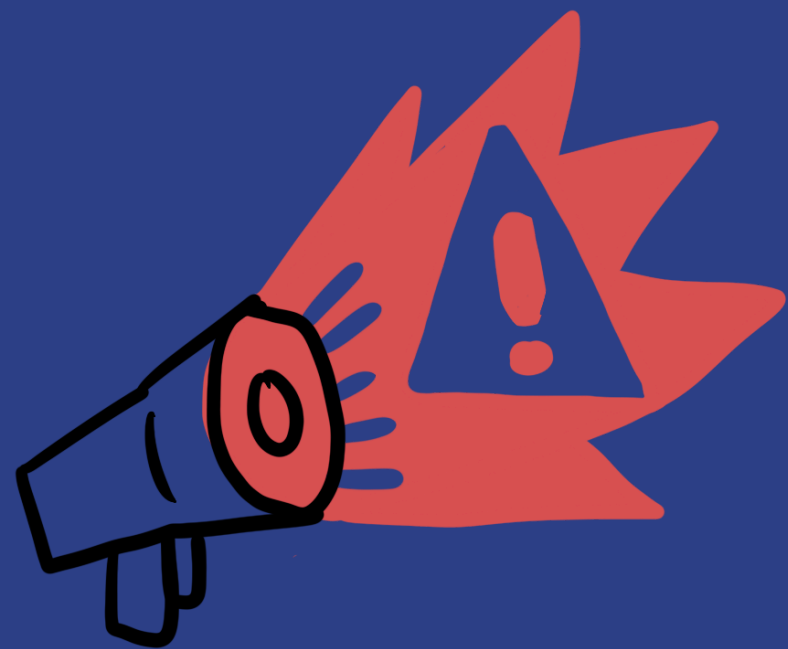
Lorsque la situation est très conflictuelle,
les échanges entre parents ne suffisent plus...
Les familles souhaitent être accompagnées
et conseillées individuellement par un professionnel
mais souvent elles ne savent pas vers qui se tourner.



1 parent sur 5

**souhaiterait pouvoir «ECHANGER AVEC DES PROFESSIONNELS
qui aident à gérer les conflits au sein de la famille »**

LE CONTEXTE DU QUARTIER



**AUX DIFFICULTÉS HABITUELLES DE
TOUS LES PARENTS S'AJOUTE POUR
LES FAMILLES DU BLOSNE LE
CONTEXTE PARTICULIER DU QUARTIER**

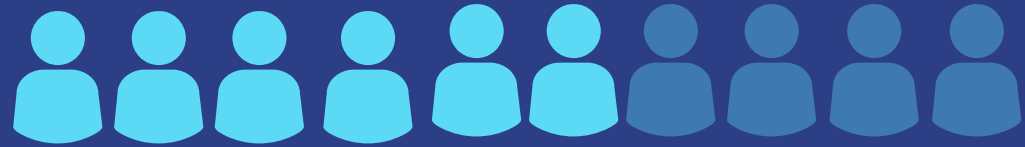
48%

**des familles sont très inquiètes
par les risques de violence sur
l'espace public.**

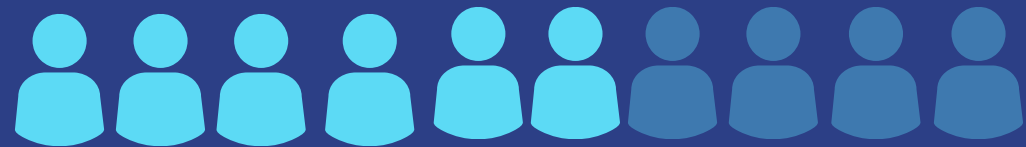
Le chemin de l'école, du centre-loisirs,
l'immeuble, l'école ou le collège
n'apparaissent pas (ou plus) comme des
espaces sécurisés.

↪ **Tendance des familles à garder
leurs enfants à la maison, à
préférer qu'ils restent devant les
écrans plutôt que de courir des
risques à l'extérieur**

INQUIÉTUDES DES PARENTS



6 familles sur 10 sont inquiètes du HARCELEMENT SCOLAIRE



6 familles sur 10 sont inquiètes des DANGERS D'INTERNET



1 sur 2 sont inquiètes du HARCELEMENT sur les RESEAUX SOCIAUX



1 sur 3 s'inquiètent des TROUBLES ALIMENTAIRES



Les familles ne se sentent pas toujours compétentes sur ces sujets. Elles sont favorables aux **ACTIONS DE PREVENTION** qui pourraient être engagées dans le cadre de l'école ou via les autres acteurs éducatifs.

DES ATTITUDES SUR LA PLACE DES ÉCRANS TRÈS DIVERSES



Certaines familles ont établi des règles claires et se soucient de les faire respecter

Certaines se sentent un peu dépassées et ne savent pas vraiment ce que leurs enfants regardent

D'autres ne considèrent pas que le temps passé sur les écrans soit un réel problème

D'autres utilisent les écrans comme recours (se ménager des temps de tranquillité, éviter que les enfants sortent...)



1 famille sur 4 est intéressée par des CONSEILS ET INFORMATIONS permettant de mieux gérer les écrans à la maison. Certaines souhaiteraient également DAVANTAGE DE CONVERGENCES entre « ce qui est dit à la maison » et « ce qui est dit à l'école » > **L'enjeu étant de DONNER PLUS DE POIDS AUX DECISIONS PARENTALES.**



GARDER DU TEMPS POUR SOI... MOBILISER LES PAPAS

Les parents ont le sentiment d'être assez disponibles pour leur enfant.
Mais cette disponibilité se fait souvent au PRIX D'UN RENONCEMENT



6 parents sur 10 disent qu'ils ont beaucoup de difficultés à garder du temps pour eux ... (c'est en général les mamans qui le disent...)

C'est particulièrement vrai chez les parents isolés, les familles qui ne connaissent personne sur le quartier... et dans les foyers où les pères sans être totalement absents, ne sont pas non plus franchement présents...

L'ÉCOLE, LE COLLÈGE, L'ORIENTATION SCOLAIRE



**Accompagner
le travail scolaire**



1 famille sur 4 dit avoir des difficultés pour aider son.ses enfant.s dans le cadre du **TRAVAIL SCOLAIRE**

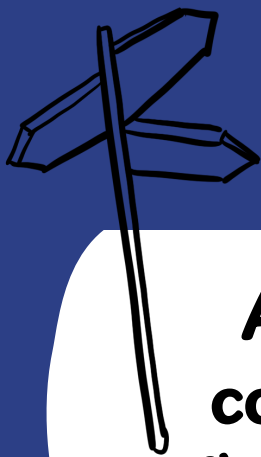
Difficultés qui émergent dès l'école primaire mais qui concernent nettement plus souvent les PARENTS DE COLLEGIENS.



33% des familles souhaiteraient avoir davantage de **CONSEILS** sur la **MANIERE D'ACCOMPAGNER** le travail scolaire de leur enfant.



37% des parents souhaiteraient avoir davantage de **CONSEILS CONCERNANT L'ORIENTATION** de leur enfant.



**Avoir des
conseils sur
l'orientation**

SE FAIRE ACCOMPAGNER EN TANT QUE PARENT



6 familles sur 10

sont en capacité de citer spontanément au moins un lieu dédié à la parentalité sur le quartier, avec une très bonne identification des structures d'animation de la vie sociale et de l'offre proposée par le Département.

Les familles sont nombreuses à solliciter les conseils des professionnels :

- 16% le font régulièrement
- 27% de manière occasionnelle



Les équipements proposant conseils et soutiens aux parents sont nombreux sur le quartier et plutôt bien repérés.



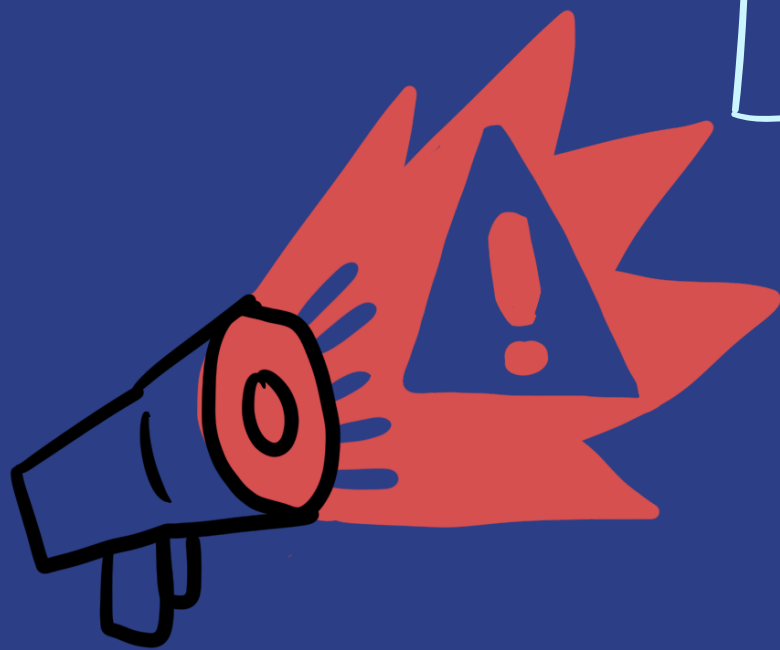
« LE NON-RECOURS » RESTE IMPORTANT



18% des familles

déclarant que des conseils ou un accompagnement émanant des professionnels leur seraient utiles, ne les sollicitent pas.

**Environ
500 familles
sur le quartier**



Les nouveaux arrivants ne repèrent pas toujours les équipements.

Les équipements sont souvent perçus comme s'adressant à des parents de très jeunes enfants. Les familles se demandent si elles peuvent rencontrer des professionnels sans s'inscrire au préalable

L'ACCUEIL, L'INFORMATION ET L'ORIENTATION DES FAMILLES, UN ENJEU MAJEUR, BEAUCOUP DE SUGGESTIONS...



Mettre en place des **accueils inconditionnels** (sans adhésion) **et sur le flux** (sans rendez-vous) pour toutes familles exprimant un besoin en lien avec la parentalité

Proposer un **accueil par un professionnel** capable d'analyser la demande et d'orienter les familles (y compris parents d'ados et de jeunes adultes)



Renforcer les démarches « **d'aller vers** » (aller à la rencontre des familles pour les informer).



Créer un **site parentalité** permettant aux familles de savoir à qui s'adresser en fonction des besoins qui sont les leurs



Créer une **ligne téléphonique dédiée** aux parents



Créer un **point d'accueil** « information-orientation des familles » au sein d'une structure du quartier.



RÉFLEXIONS PARTAGÉES

Prenons 40 minutes en petits groupes pour partager nos ressentis, échanger autour des besoins exprimés par les parents et des priorités à cibler pour l'année à venir...

MERCI PAR AVANCE POUR VOS PARTICIPATIONS !