

# ENTRAIDE ÉDUCATIVE, STAGE EN DERNIERS RECOURS

## « ZÉRO JEUNES SANS STAGE DANS LE 35 »

### RESO VILLE DU MARDI 10 JUIN 2025 RENNES

---





## Sommaire

- ☐ Le cadre institutionnel SPSF 35
- ☐ **Les axes de l'action entraide éducative et les 2 objectifs**
- ☐ Topos: de l'enjeu zéro jeunes sans stage
- ☐ Préambule de l'action : stage de derniers recours.
- ☐ Les périodes d'accueil des stagiaires
- ☐ Les annexes



## Intervention de Maguy NDJALI ETENO

### Le cadre institutionnel

- SPSF35, création le 30 mai 2017
- Régie par la loi de 1901, à but non lucratif
- Site des activités: Maison de quartier et 11 Rue de Lorraine (Villejean à Rennes)

### Les effectifs

3 salariées, 2 volontaires en service civique et 6 membres du bureau exécutif dans l'exécutif et 11 membres du comité des conseillers et 60 membres adhérents.

### les champs d'action

Lutte contre le cancer, La santé et prévention, Lutte contre les exclusions, Jeunesse et éducation, entraide éducative, les événementiels, les projets, la boutique en ligne, la cellule psycho socio éducative,...





# L'ACTION ENTRAIDE ÉDUCATIVE VIA L'ACCÈS AUX STAGES DERNIERS RECOURS: 2 ENJEUX.

1

Lutter contre le décrochage scolaire sur les filières professionnelles par la proposition de stage de qualité : - Favoriser la réussite scolaire de tous les élèves et faciliter leur insertion sociale et professionnelle par la proposition de stages de qualité. - Accompagner des jeunes en difficultés sur l'ensemble des volets du stage afin de leur permettre de progresser et de prendre confiance en eux.

2

Faire de ces stages une opportunité d'ouverture sur le monde, sur la vie citoyenne : - Soutenir la réalisation, l'implication de ces élèves dans la menée de projets autour de la santé, du vivre ensemble Permettre aux jeunes immergés d'être sensibilisés, initiés à la vie associative, au bénévolat, à la vie citoyenne.



## « L'ACTION ENTRAIDE ÉDUCATIVE VIA L'ACCÈS AUX STAGES DERNIERS RECOURS »

Pour les  
collégiens

- L'entraide pour la réalisation des CV et lettre de motivation
- L'entraide pour la recherche et la réalisation des stages

Pour les  
lycéens

- L'entraide pour la recherche de stage, l'accueil des stagiaires en derniers recours et la validation des stages
- L'entraide pour la conduite des projets bac, chef d'œuvre et un accompagnement pédagogique adapté.

## **TOPOS: L'ENJEU ZÉRO JEUNE SANS STAGE:**

- L'ENJEU D'ACCÈS AUX STAGES EN DERNIER RECOURS,
- LA COLLABORATION AVEC LES ENSEIGNANTS DES LYCÉES PARTENAIRES ,
- LES STAGES EN CO TUTELLE ENTRE DEUX STRUCTURES,
- LES STAGES DE MISE À DISPOSITION AUPRÈS DES PARTENAIRES,
- L'APPUI DES COLLECTIVITÉS, DONT LA VILLE DE RENNES ET LE DISPOSITIF CITÉ ÉDUCATIVE.



# LES ÉTABLISSEMENTS PARTENAIRES

Les 6  
lycées  
partenaires

Louis Guilloux, Charles Tillon, Coëtlogon,  
Bréquigny, Beaumont à Redon et La Champagne à  
Vitré

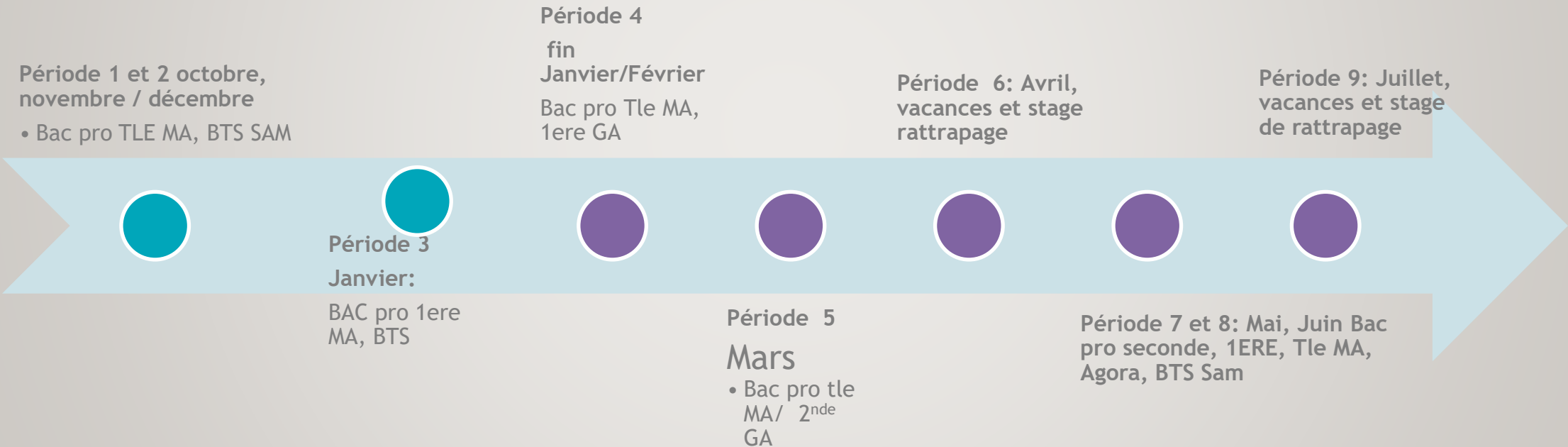
Les  
formations  
clés

Accueil, gestion administration, communication,  
RH, mode, Service et prestation sanitaire,  
économie sociale et solidaire



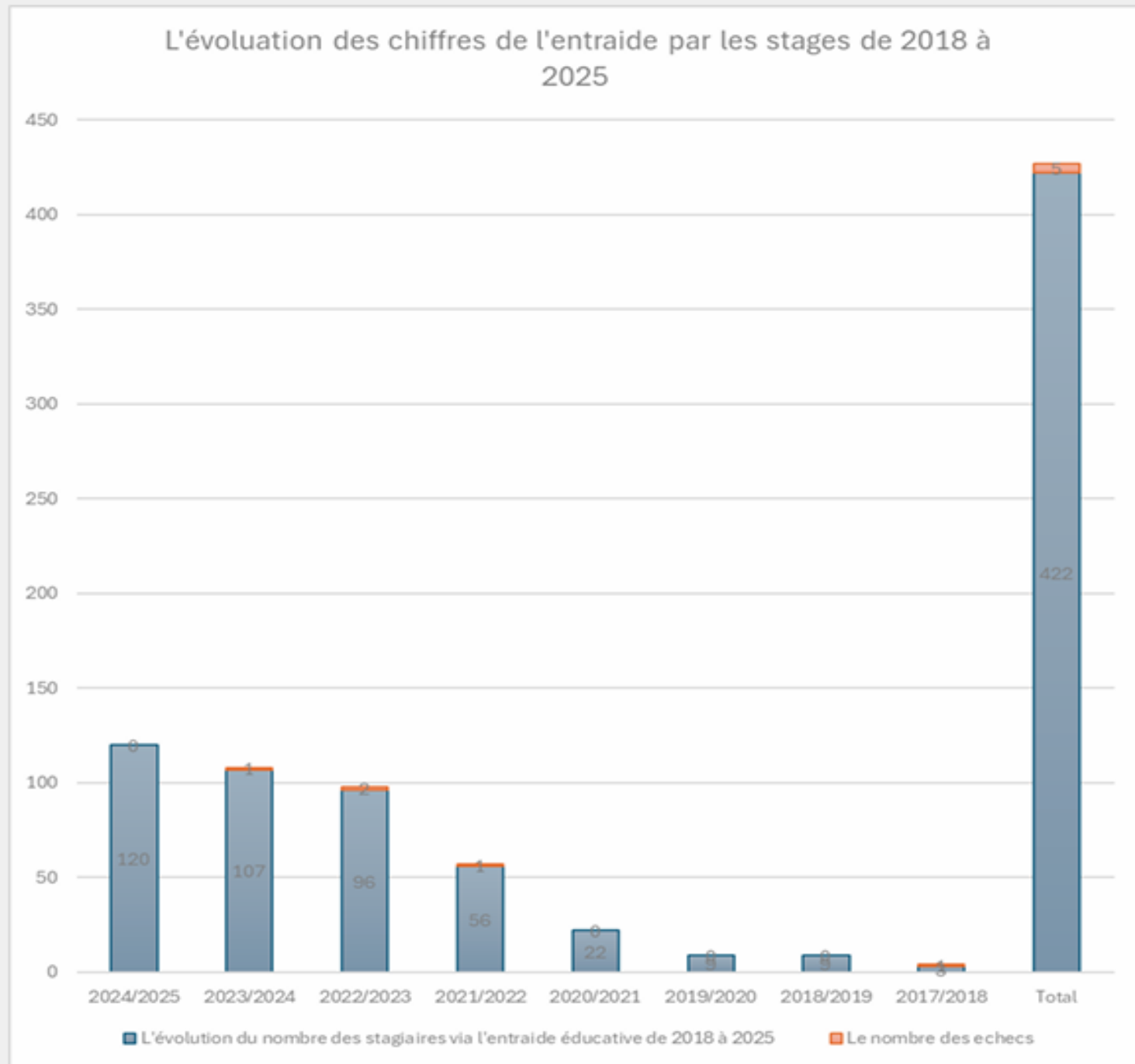


# « RAPPEL DES PÉRIODES D'ACCUEIL DES STAGIAIRES »





# L'ÉVOLUTION DES CHIFFRES DE L'ENTRAIDE EDUCATIVE PAR LES STAGES DE 2018 À 2025 (422 AU TOTAL) ET 5 ÉCHECS AU BAC





### 3) PREMIERE JOURNÉE



Les élèves commencent leur stage en douceur avec une première journée d'intégration et d'observation dans l'association.

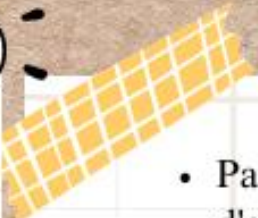
Ils définissent, au cours de cette première journée, leur emploi du temps pour le reste de la semaine avec leur tutrice.

### 4) ACTIVITÉS DU STAGE

Après la première journée, les activités commencent ;

- Création de flyers pour des événements de l'association
- Distribution de ces mêmes flyers dans le quartier de Villejean et Dalle Kennedy.
- Recherche de numéro de téléphone d'écoles et d'association pour appels téléphoniques du samedi matin
- Création de dossiers de subvention
- Prise de contact par mail avec les partenaires de l'association



- 
- Participation aux ateliers d'art thérapie
  - Création de tableaux exels
  - Participation à des ateliers de cuisine (recettes saines)
  - Rédaction de compte rendu de chaque activités réalisées
  - Realisation de passeport santé

### 5) RAPPORT DE STAGE / ENTRETIEN AVEC LES PROFESSEURS

Durant le dernier jour de stage, le stagiaire réalise un passeport de stage qu'il présentera à son professeur référent. dans lequel il décrit le déroulement de son stage (compétences acquises,



# LA MÉTHODOLOGIE DES CINQ DOIGTS DE LA MAIN

pour le tour de table de SPSF 35



01

**Présentation personnelle:** prénom, nom, parcours scolaire...



**Présentation de l'association:** axes, date de création, loi ...

02

03

**Les activités** que vous avez réalisé aujourd'hui / depuis le début de votre stage



**Les compétences** que vous avez acquises à travers vos activités .

04

05

**Bilan réflexif:** ce que vous avez aimé et ce que vous avez trouvé difficile





# LES 10 ÉTAPES

## DE LA MÉTHODOLOGIE DU PROJET

- 1 LA RÉFLEXION DU PROJET
- 2 RÉALISATION DU DIAGRAMME DE GANTT
- 3 CRÉATION D'UN FLYER
- 4 ARBRE A OBJECTIF
- 5 BUDGET PRÉVISIONNEL
- 6 MAIL DE DEMANDE DE FOND FINANCIER
- 7 RÉSERVATION DU LIEU DE L'ÉVÈNEMENT
- 8 FAIRE LES COURSES
- 9 LA MISE EN ŒUVRE DU PROJET
- 10 QUESTIONNAIRE DE SATISFACTION

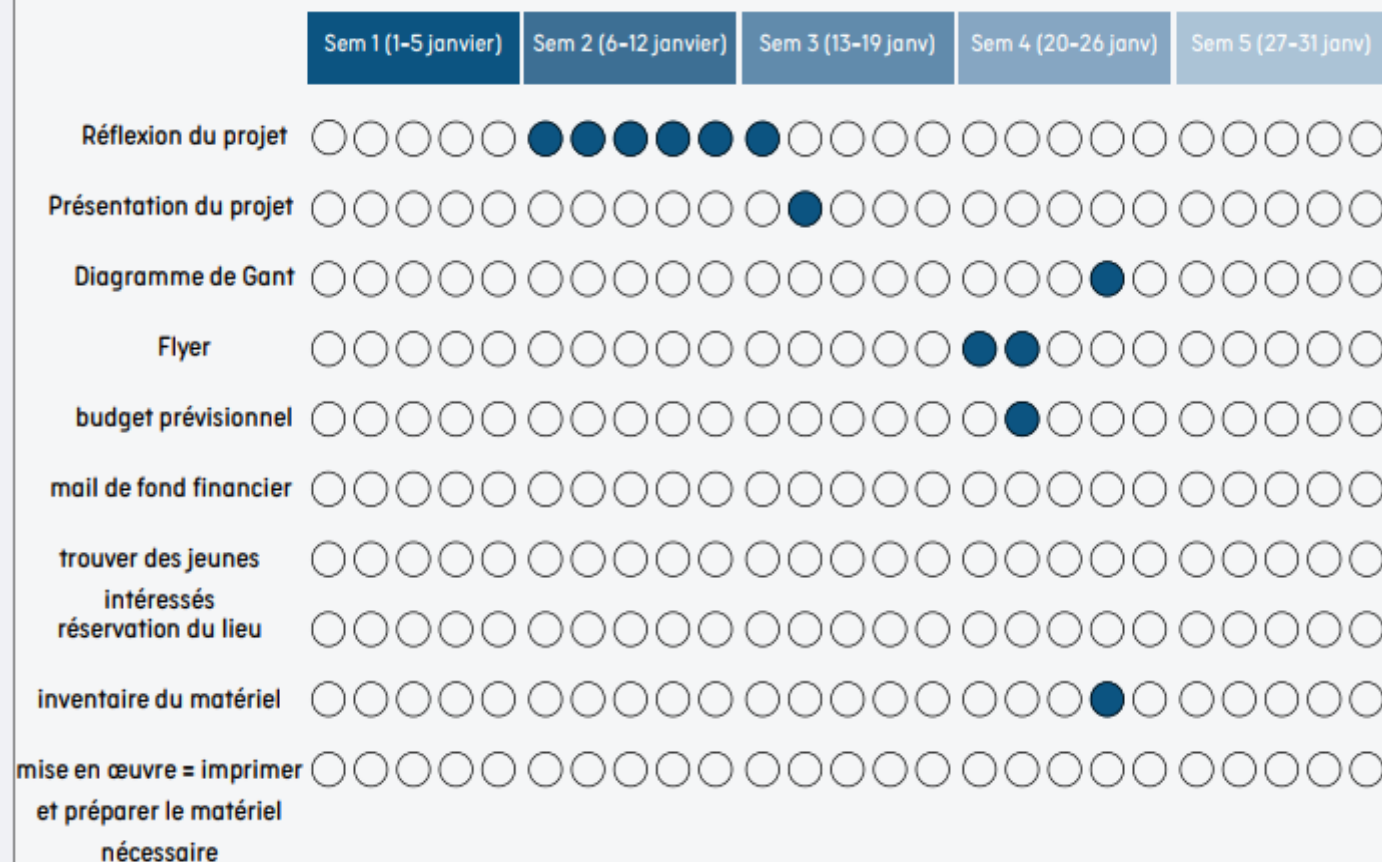
## LES 10 ÉTAPES EN DÉTAIL:

- 1 **La réflexion du projet :** La première étape est de trouver un projet qui vous inspire, en lien avec vos études, votre passion , ou vos envies!
- 2 **Le diagramme de Gantt :** C'est un outil qui vous permet d'organiser le déroulement de votre projet et l'avancée dans la réalisation des 10 étapes méthodologiques.
- 3 **Le flyer:** C'est l'affiche qui vous permettra de faire la communication de votre activité/ événement/ projet. Inscrire obligatoirement la phrase: "Ne pas jeter sur la voie publique"
- 4 **L'arbre à objectifs:** C'est est un outil visuel essentiel pour représenter les différents objectifs du projet. Il retrace le but, les causes et, si il existe, le besoin qui a fait naître le projet.
- 5 **Le budget prévisionnel :** Réalisé sur Excel, c'est un tableau qui permet de rendre compte du prix du matériel nécessaire que vous aller devoir acheter pour mener à bien votre projet.
- 6 **Mail de demande de fond financier:** Ce mail permet de formaliser une demande de fond relatif à votre budget prévisionnel. Il est a envoyer avant tout achat .
- 7 **Réservation du lieu de l'évènement:** Il faut réaliser un mail a envoyer a la structure ou vous voulez effectuer votre projet pour réserver une salle/ un lieu spécifique.
- 8 **Faire les courses:** Vous pouvez effectuer vos achats dans le magasin adapté a vos besoins.
- 9 **La mise en œuvre du projet:** C'est le moment de la réalisation de votre projet !
- 10 **Questionnaire de satisfaction:** Après avoir réalisé votre projet, vous soumettrez un questionnaire de satisfaction aux personnes qui y ont participé, vous l'aurez réalisé au préalable.



## Diagramme de Gantt de janvier

projet: animation écologie Lisa Mouraud



## PASSEPORT Stagiaire

## Nos partenaires



l'association aide les jeunes à trouver des stages, lutte contre le décrochage scolaire. Elle lutte également contre le cancer, organise des galas dont les fonds sont reversés à la ligue contre le cancer. La JINAD, Journée de l'inclusion numérique et de l'accès aux droits, est aussi organisée par l'association. Puis elle sensibilise les personnes sur la santé. Pour cela, elle met en place des stands de prévention santé, elle organise des ateliers de cuisine pour manger sainement.

Durant mon stage, j'ai monté une animation Prévention Santé au lycée Louis Guilloux. Pour cela, j'ai créé des outils de communication (des passeports santé, des flyers), j'ai réalisé un budget prévisionnel. Après l'événement, j'ai fait un suivi des fréquentations. J'ai aussi fait de la prospection puis du démarchage téléphonique de plus d'une trentaine de structures privées et publiques.

Les activités qui m'ont plu sont monter un projet, créer des supports de communication, tenir un stand, créer un budget prévisionnel. Ce que j'ai le moins aimé c'est le démarchage téléphonique car il faut communiquer, expliquer le but de l'appel. C'est long et répétitif. Les compétences acquises sont de savoir monter un projet, travailler en équipe, l'accueil face à face et informer les personnes, savoir prospecter et faire du démarchage téléphonique, savoir faire un suivi de fréquentation.

Le stage à l'association Solidarité et Partage des Savoir-Faire m'a plu. Cela m'a permis de découvrir le fonctionnement d'une association. C'était un milieu inconnu jusque là pour moi. J'ai ainsi pu découvrir toutes les activités qu'ils mettent en place au sein de l'association.





## Ma présentation personnelle

Je m'appelle Allan [REDACTED] élève en Terminal Métiers de l'accueil au lycée [REDACTED]

Durant ma formation, j'ai effectué un stage de quatre semaines à l'association Solidarité et Partage des Savoir-Faire (SPSF 35), à la maison de quartier de Villejean

## Présentation de l'association

**L'ASSOCIATION SOLIDARITÉ ET PARTAGE DES SAVOIR - FAIRE EST UNE ASSOCIATION SELON LA LOI DE 1901.**

**ELLE MET, EN EFFET, SES CONNAISSANCES ET SES ACTIVITÉS AU PROFIT DES PERSONNES DANS UN BUT NON LUCRATIF .  
ELLE A VU LE JOUR EN 2017.**

**ELLE A POUR OBJECTIFS PLUSIEURS MISSIONS:**

**1 - SENSIBILISER PUIS MOBILISER POUR SOUTENIR LA LUTTE CONTRE LE CANCER. POUR CELA ELLE ORGANISE DES CAMPAGNES DE PRÉVENTION, ELLE SOUTIENT DES ÉVÉNEMENTS CULTURELS ET SPORTIFS AUTOUR DE LA SANTÉ ET DE L'HYGIÈNE DE VIE.**

**2 - RASSEMBLER SES ADHÉRENTS ET MEMBRES AUTOUR DU PARTAGE DES DIFFÉRENTS SAVOIR - FAIRE.**

## Les activités réalisées

- Elaboration d'un projet.
- Création des outils de communication (passeport santé, flyer).
- Réalisation d'un budget prévisionnel.
- Tenir des stands Prévention Santé à la maison de quartier de Villejean et au lycée Louis Guilloux.
- Réalisation d'un Suivi de Fréquentation.
- Recherche de structures privées ou publiques pouvant accueillir des stagiaires.
- Appels téléphoniques pour contacter ces structures.

**Les annexes : brochures stage chez SPSF, des chiffres et des outils pédagogiques**



Intervention: salariée Dioumbilou-Magaya Christ Felicia



Intervention: Maguy (présidente), Ruth Inacio-panzu (salariée) et Clara (salariée en alternance)



## Evolution

Voir la présentation par les salariées et les stagiaires et quelques témoignages des stagiaires