



Partenariat entre éducateurs et famille

Pour une éducation partagée

Caroline Hache – Maitresse de conférences –
Aix-Marseille Université

10 juin 2025



Programme de la présentation

INTRODUCTION : A QUOI
SERT LA RECHERCHE ?

3

LES MALENTENDUS DANS LA
RELATION

4

LA REALITE DES FAMILLES

13

LA MUTUALISATION
COLLABORATIVE

18

BIBLIOGRAPHIE

18

CREAD : LABORTOIRE DE
RECHERCHE DE RENNES

24

Introduction : à quoi sert la recherche ?



La recherche permet de décrire une situation, de mieux la comprendre. Mais elle ne dit pas ce qu'il faut faire.



Comment la recherche peut aider les enseignants à répondre aux prescriptions ?



Les malentendus dans la relation



Les malentendus dans la relation

*Expérience de
terrain*

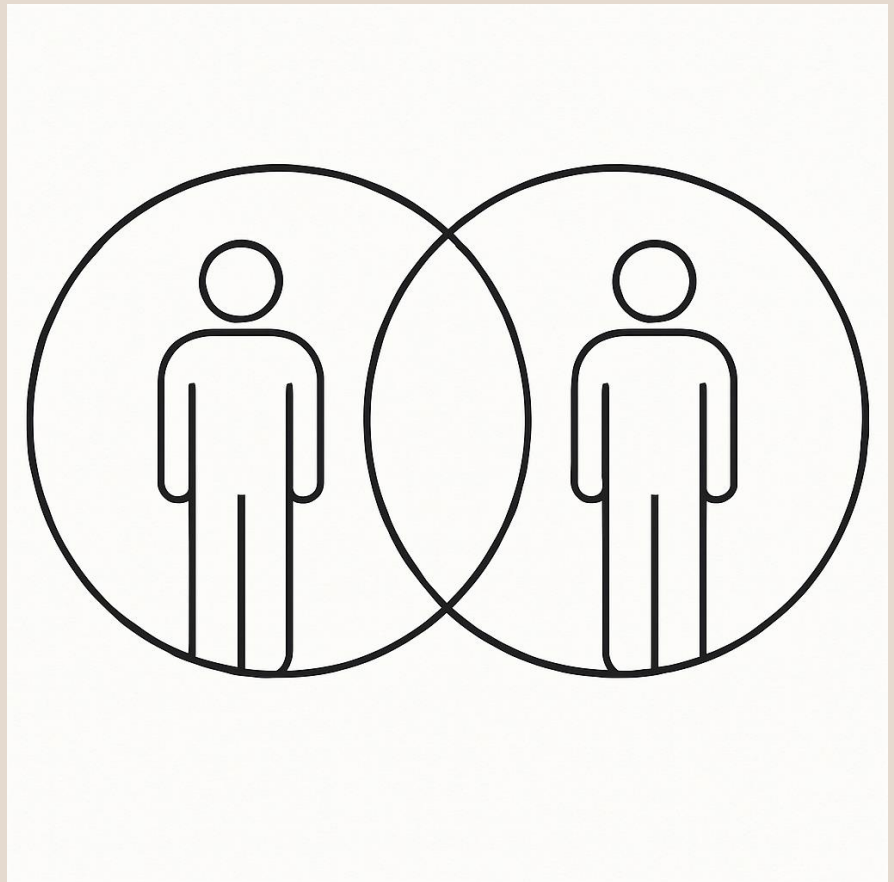


Les malentendus dans la relation

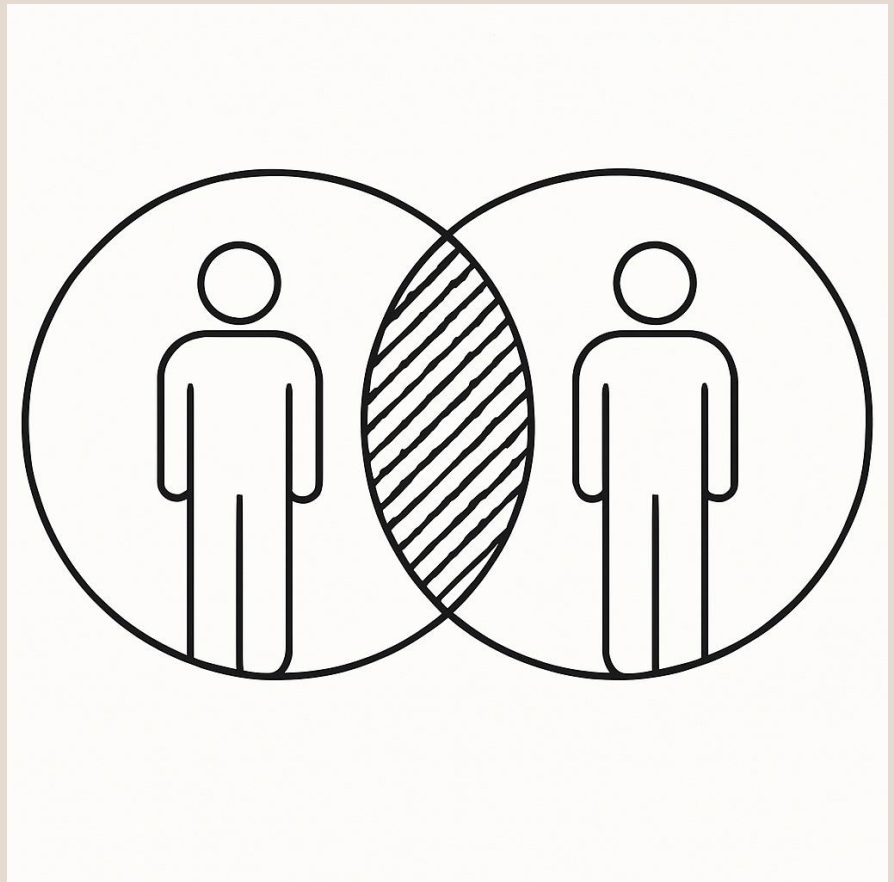
Que dit la théorie ?



Les interactions



Les interactions



Les malentendus dans la relation

*Une façon de
traduire la théorie
en pratique*





La réalité des familles



La réalité des familles

Expérience de terrain



La réalité des familles

Que dit la théorie ?

2019

Les dimensions cachées de la pauvreté

Recherche participative internationale conduite
par ATD Quart Monde et l'Université d'Oxford

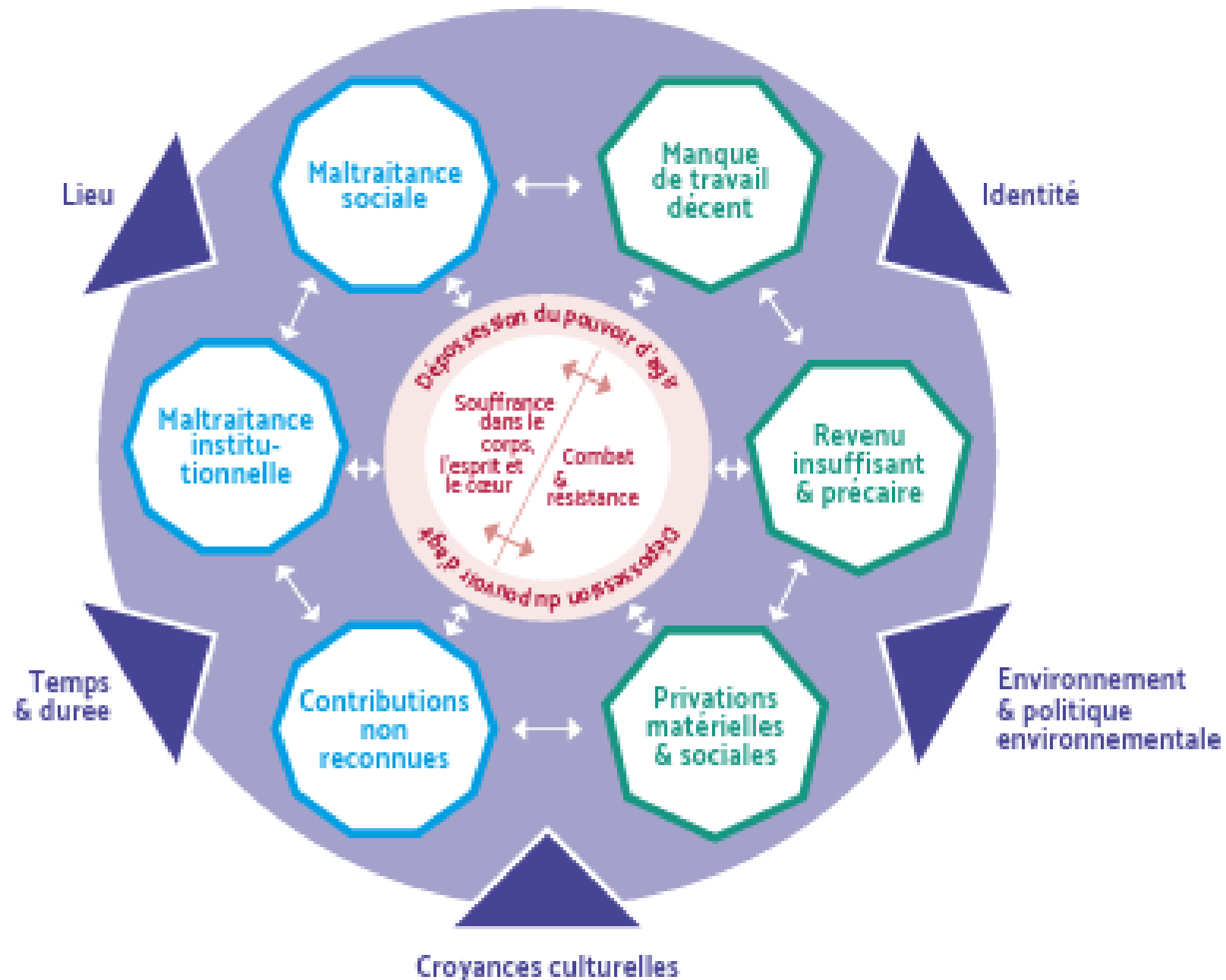
Grande pauvreté et réussite scolaire

Le choix de la solidarité
pour la réussite de tous

Jean-Paul Delahaye
Inspecteur général de l'éducation nationale
Groupe Établissements et vie scolaire

MAI 2015

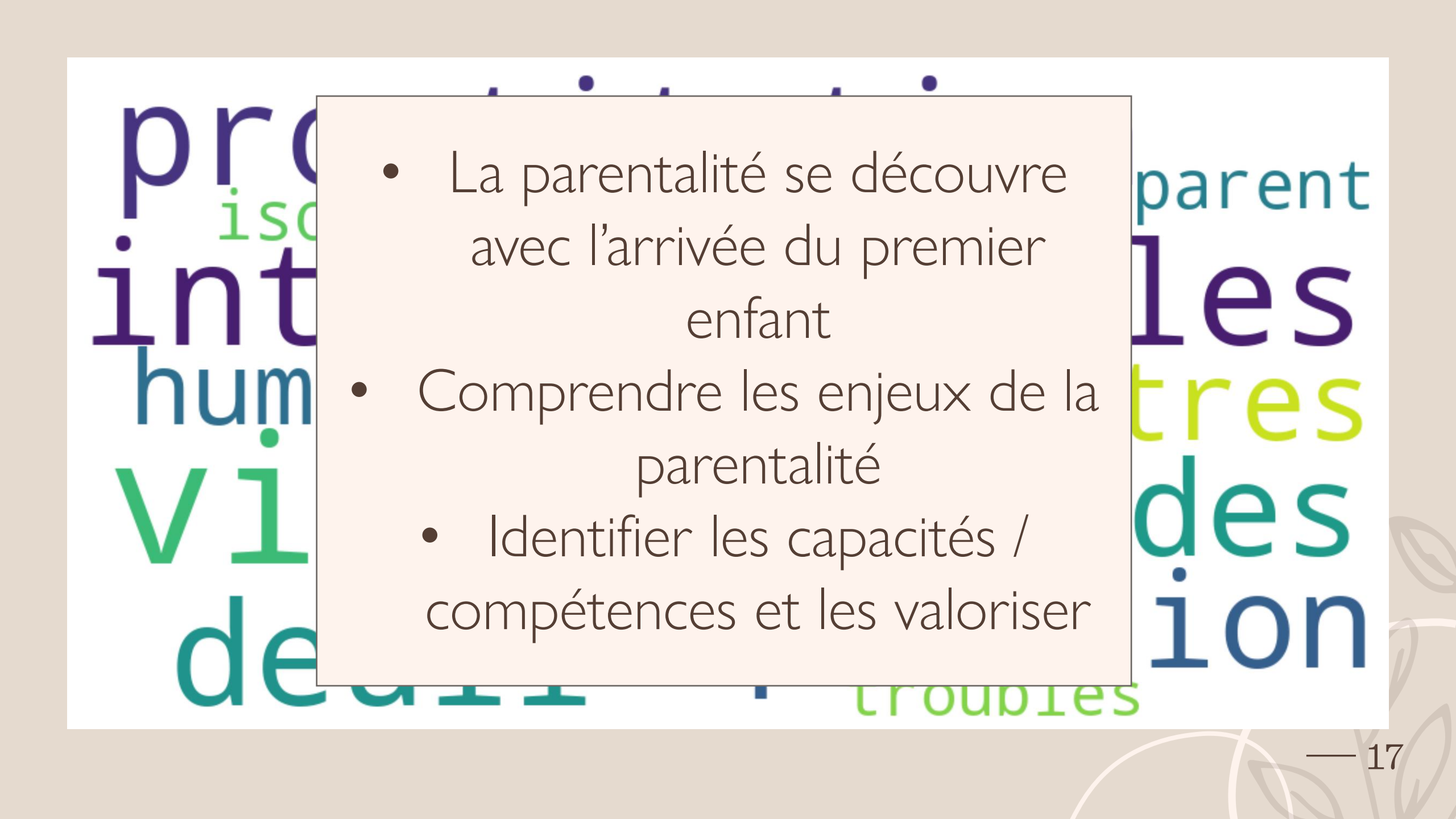
Diagramme d'ATD Quart Monde et de l'Université d'Oxford sur les dimensions de la pauvreté, janvier 2019



Témoignage d'une membre d'une association spécialisée dans l'accompagnement des personnes victimes de traite d'êtres humains

La police venait de démanteler d'un réseau de proxénétisme à Nice et en Espagne en même temps. L'association accueille dans un des dix appartements qu'ils ont pour mettre à l'abri les personnes victimes de traite d'êtres humains une jeune femme Nigériane. L'association apprend que cette femme a un enfant qui était gardé et élevé par sa proxénète en Espagne, considérée comme sa mère de cœur. Lors du démantèlement, l'enfant est placé par les services sociaux en Espagne. Au bout de 6 mois à 1 an, l'enfant est récupéré à Madrid pour être ramené à sa mère biologique qui ne l'a vu que lors de ses séjours en Espagne pour voir son enfant de temps en temps. L'enfant a quatre ans.

prostitution
isolé psychiques parent
intrafamiliales
humains traiteêtres
violences des
deuil dépression
troubles

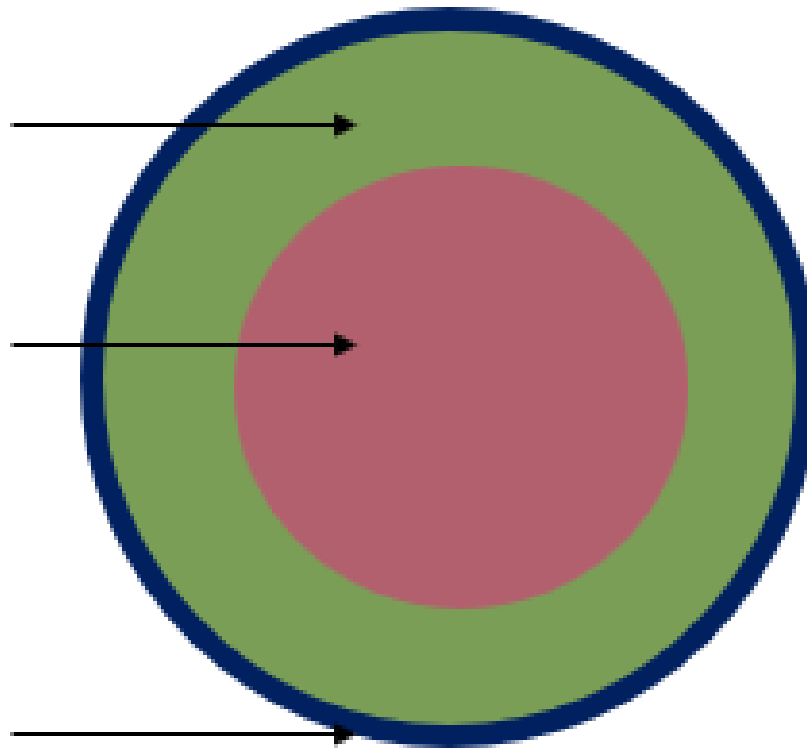
- 
- The background features a collage of stylized text in various colors (purple, blue, green, yellow) and sizes, including words like 'parent', 'les', 'tres', 'des', 'ion', 'pro', 'int', 'hum', 'Vi', 'de', and 'troubles'. There are also faint floral and leaf patterns in the bottom right corner.
- La parentalité se découvre avec l'arrivée du premier enfant
 - Comprendre les enjeux de la parentalité
 - Identifier les capacités / compétences et les valoriser

La zone proximale de développement (Vygotsky)

Zone proximale de
développement

Zone actuelle de
développement

Niveau potentiel
de développement



Zone en dehors
des capacités du

La réalité des familles

Pour aller plus loin



Félix, R., & Mouvement international ATD quart monde.

(2013). *Tous peuvent réussir!: partir des élèves dont on n'attend rien*. Chronique sociale.

Monde, A. Q. (2025). *En finir avec les idées fausses sur la pauvreté: T. 1 Maltraitance institutionnelle*. Éditions de l'Atelier.

Felix, R., Baurens, M., Frédérique, F., François, F., & Massart, V. (2024). *Apprendre des scolarités abimées*.

de Kerchove, G. (2025). *Visages méconnus, visages reconnus*. *Revue Quart Monde*.

Régis, F. *des scolarités abîmées*, Bordeaux/Montreuil, Le Bord de l'Eau/Quart Monde éditions, 2024, 12€, 272 pages.

Hyppolyte (2024). *Le murmure de la mer*. SOS Méditerranée

Pujol, P. (2024). *Cramés – les enfants du monstre*

Les lumières d'Ouadja, Marc-Alexandre Oho Bamba



La réalité des familles

Une façon de traduire la théorie en pratique

La mutualisation collaborative



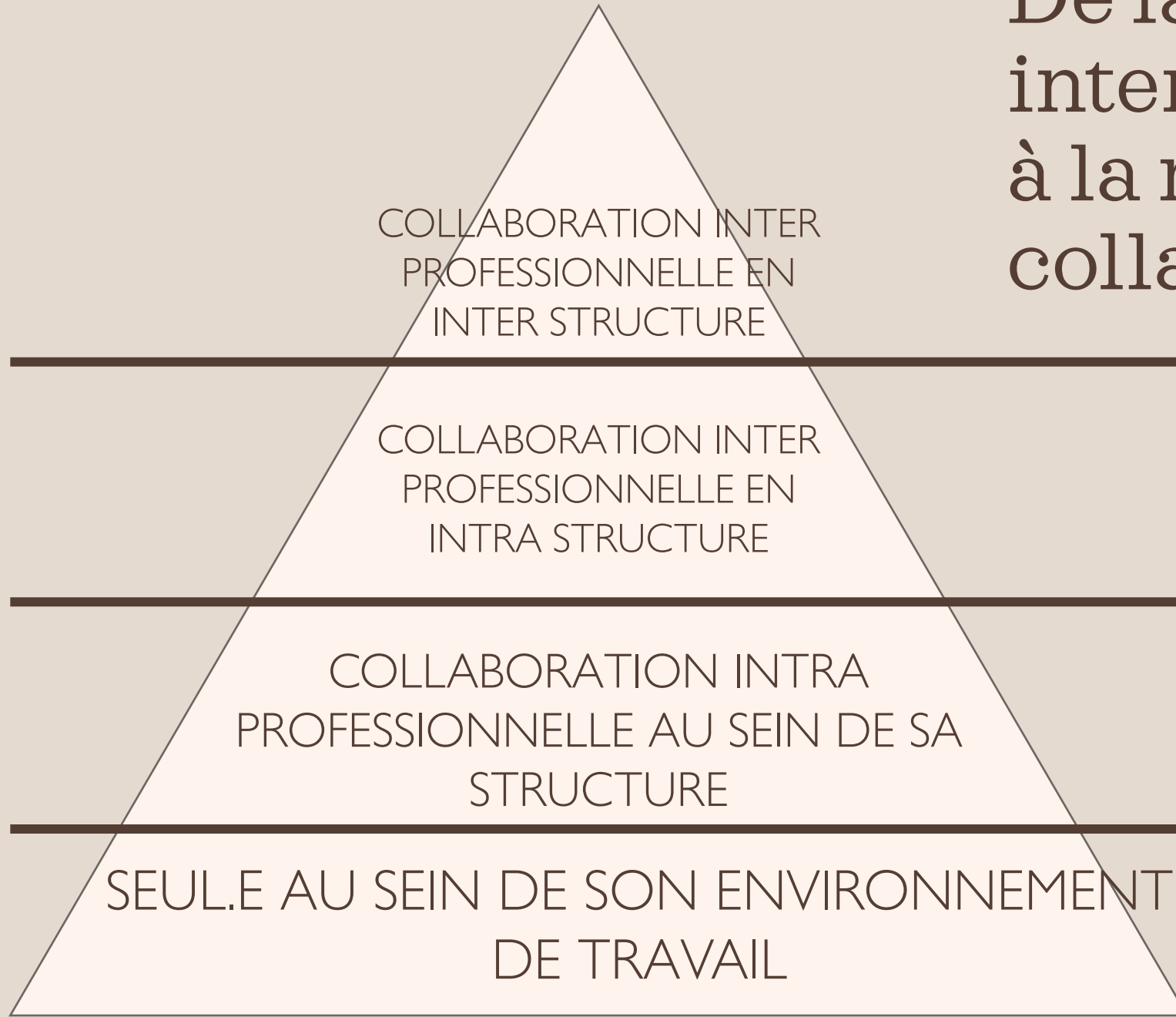
La mutualisation collaborative

Que dit la théorie ?



De la collaboration interprofessionnelle à la mutualisation collaborative

Complexification des situations professionnelles





Définition de la mutualisation collaborative

Chaque acteur vient avec ses connaissances et expertises pour les mettre en commun pour ensuite collaborer avec l'ensemble des forces du collectif

La mutualisation collaborative

Une façon de traduire la théorie en pratique, retour sur une expérience de terrain



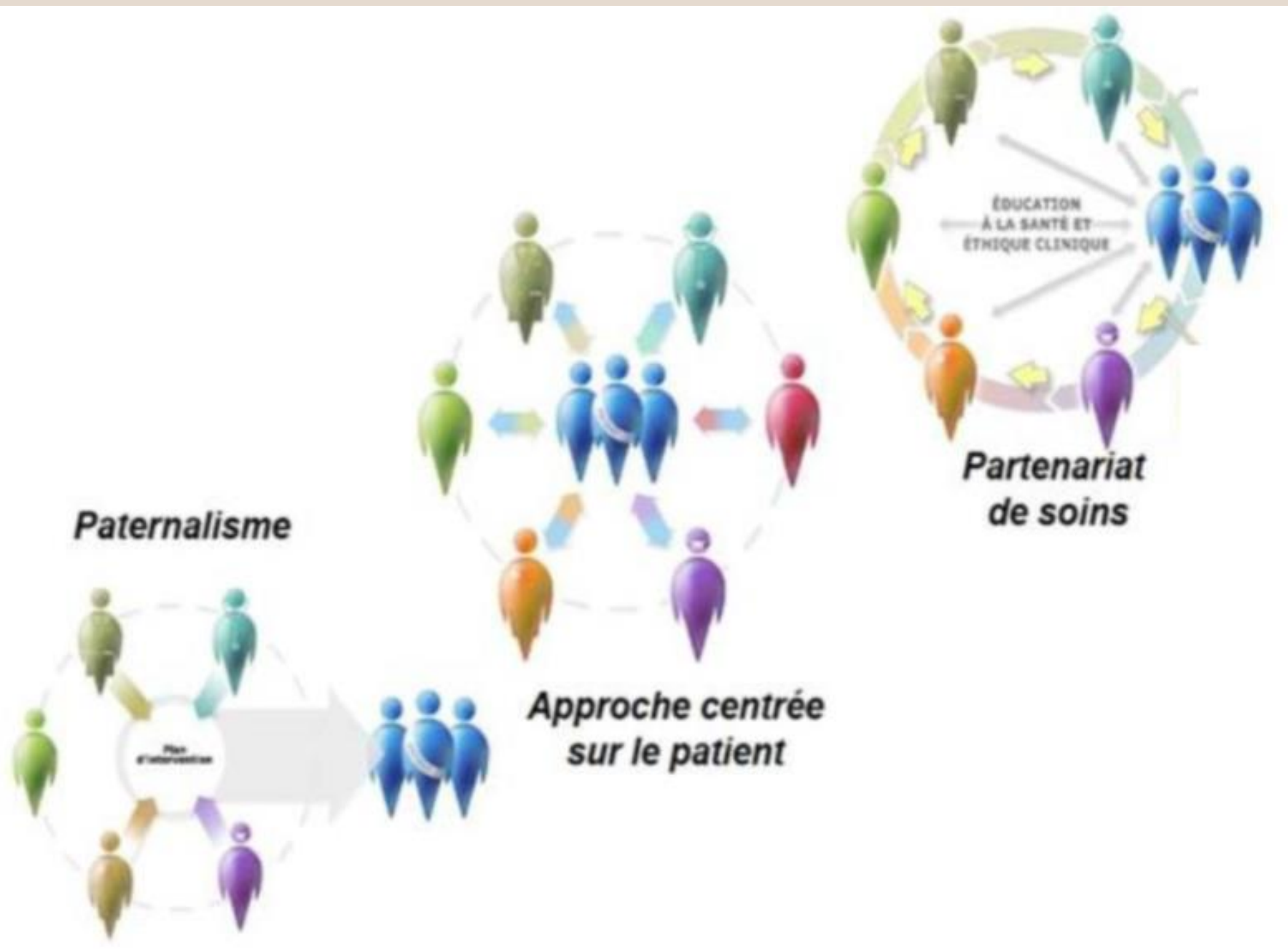


Le cas d'une recherche collaborative dans une école maternelle

SOUS-TITRE DE LA
PRÉSENTATION

Des expertises différentes mais complémentaires





BIBLIOGRAPHIE

Cornand, R. (2009). Entre volonté de coopération et maintien des distances : les rapports à l'école et aux dispositifs périscolaires des familles d'un quartier populaire. Thèse à Aix-Marseille université

Hache, C. (2017). Les représentations des enseignants de ZEP sur la relation école/famille à travers le prisme des élèves en grande réussite scolaire. *Éducation & Devenir* (28), 38-46.

Chaspoul, C., & Hache, C. (2023). L'acculturation des Mineurs Non Accompagnés en MECS, entre logique d'accompagnement et de contrôle. *Chemins de formation*, (25), 83-102.

Feuilladieu, S., Ricotta, C., Machado-Coelho, S., Abi-Younes, M., Thuilier, O., **Hache, C.** (2024). L'accessibilité des parents d'élèves à la scolarité de leur enfant en maternelle : un exemple autour du dispositif « classes ouvertes » en réseau d'éducation prioritaire renforcé. *Nouvelle Revue en éducation et société inclusive*, (101).

Webb, V., Thuilier, O., Kerbrat, E., & **Hache, C.** (2024). L'implication dans une recherche collaborative : raisons, conditions et conséquences de l'engagement. *Diversité*, (205), [en ligne], <https://publicationsprairial.fr/diversite/index.php?id=4578>

Hache, C., Kerbrat, E., Webb, V., Fouques, F., Ruiz, M., Philipp, S., & Granado, C. (2025). Ecrire en recherche collaborative : processus de coécriture autour de la relation école-famille. *Revue Partage*. <https://publications-prairial.fr/partages/index.php?id=214>

Ravestein, J., Ladage, C., & **Hache, C.** (2021). *L'échec scolaire. Mythes et réalités*. Paris : Retz

Hache, C. (2020). *L'excellence scolaire dans les ZEP : quelles perceptions chez les enseignants ?* Rennes : PUR

Paul, M. (2009). Accompagnement. *Recherche et formation*, (62), 91-108.

Le CREAD : Centre de Recherches sur l'Éducation, les Apprentissages et la Didactique

PRT3 : SOCIALISATIONS, CULTURES ET INÉGALITÉS ÉDUCATIVES

Responsables : **Daniel Faggianelli** & **Pierre Pêrier**

Mots-clés : Inégalités sociales, politiques éducatives, espaces de socialisation, trajectoire sociale, culture professionnelle, acculturation et discriminations

PRT6 : RECHERCHES COOPÉRATIVES ET COLLABORATIVES

Responsables : **Caroline Perraud** & **Éric Bertrand**

Mots-clés : Coopération, collaboration, engagement, ingénieries didactiques coopératives, ingénierie de formation collaborative, négociation, concertation, reconfiguration des pratiques, collectifs, posture, partenariat, transformation

<https://www.cread-bretagne.fr/presentation-du-cread/>



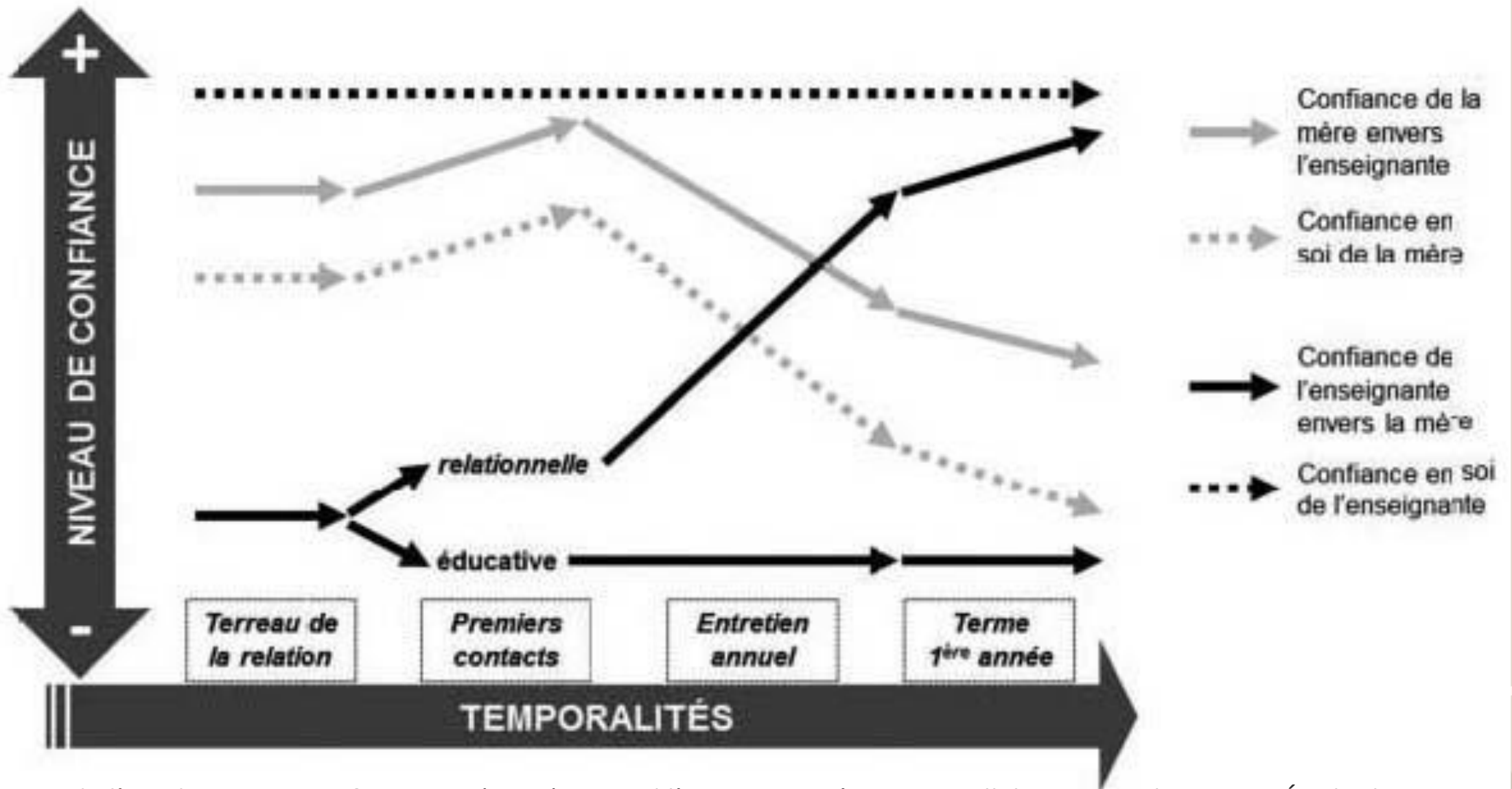
Merci

CAROLINE HACHE

Caroline.hache@univ-amu.fr

<https://cv.hal.science/caroline-hache>





Extrait de l'article : Conus, X. & Ogay, T. (2018). Quand l'enseignant s'imagine collaborer avec le parent. Étude de cas autour de la confiance. *La revue internationale de l'éducation familiale*, 44, 45-65. <https://doi-org.lama.univ-amu.fr/10.3917/rief.044.0045>