

# Synopse

**Amélie Sausserieau**, *Cheffe de projet*







**Appel à projets**

# **Territoires intelligents et durables**

**Projet SYNOPSIS :**  
une plateforme partenariale de données au service de la santé  
et de l'environnement  
« Apprendre de la crise sanitaire pour un territoire en pleine santé »



## Le projet Synopsis :

- Lauréat de l'appel à projets « Territoires intelligents et durables » - Programme d'investissement d'avenir de l'État PIA4
- Durée : 36 mois (juillet 2024 à juin 2027)
- Chef de file : Nantes Métropole

## Objectifs :

Sur les 3 ans du projet, les données issues de la plateforme permettent de répondre à 3 objectifs :

1. Mieux partager la connaissance du territoire
2. Organiser et outiller la gestion de crises
3. Proposer des services pour aider les citoyens à être acteurs de leur santé



# Plateforme partenariale

## Un outil au service du territoire

### Authentification



Acteurs du territoire (données santé-environnement) : acteurs publics (collectivité, chu, université,...), professionnels de santé, aménageurs,...



# SynopseViz

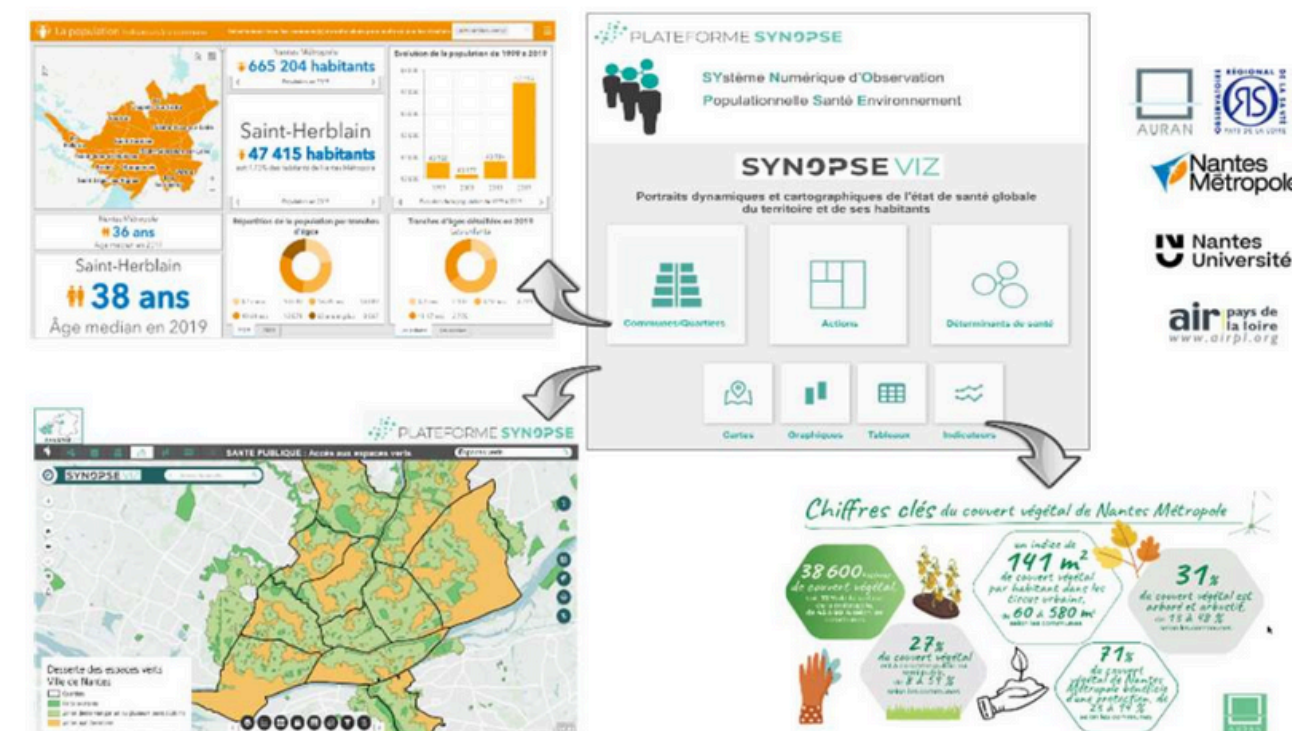
## Mieux partager la connaissance du territoire

### Qui sont les acteurs impliqués ?

- Nantes Métropole, AURAN, ORS, Nantes Université et Air Pays de la Loire

### SynopseViz, c'est quoi?

- Un observatoire de la santé, ancré par et pour le territoire
- Dataviz, cartographie, mise en récit sur des thématique en santé-environnement
- Un outil en appui au Contrat Local de Santé et à l'Urbanisme Favorable à la Santé

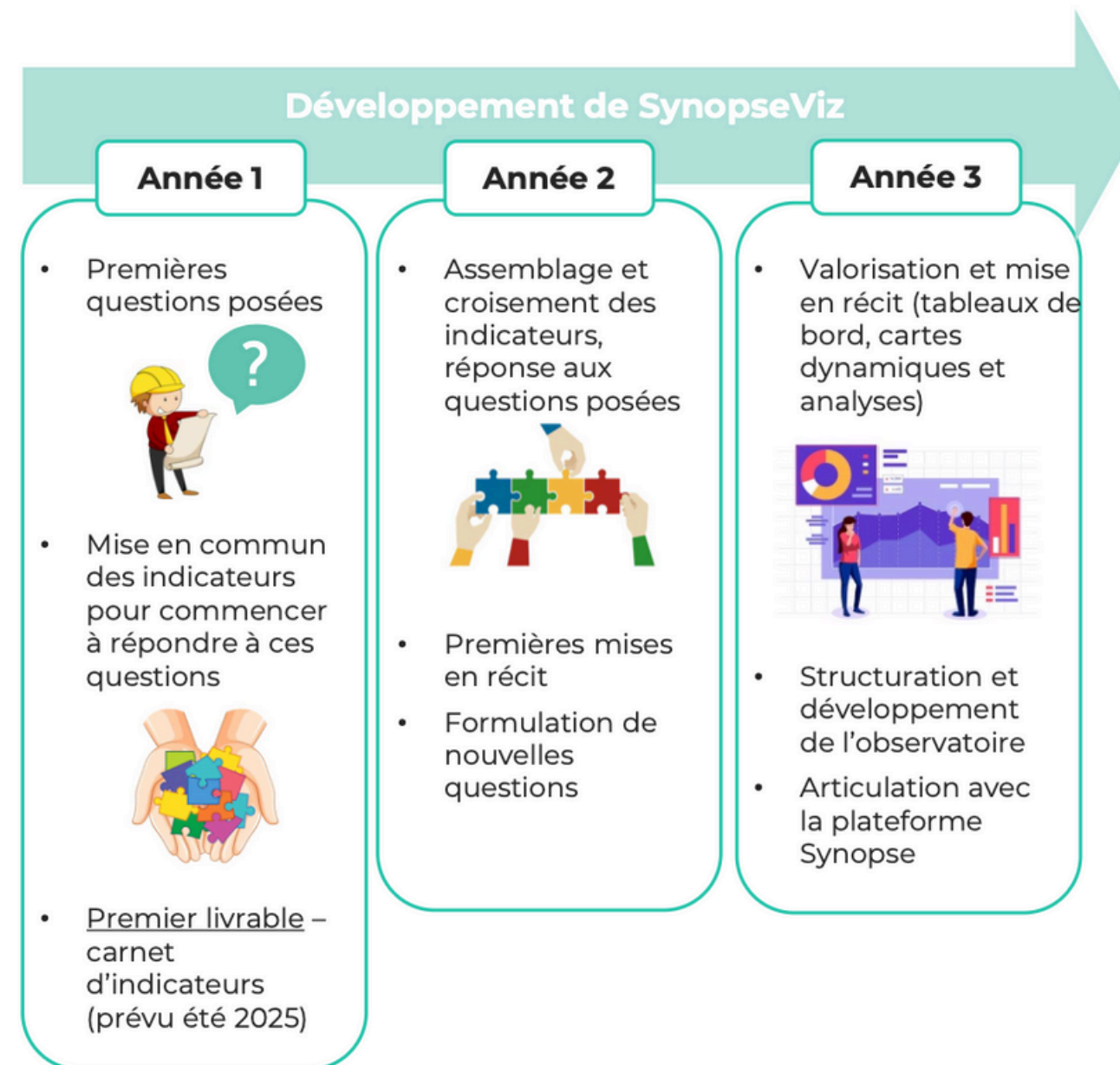


### Quelles sont les cibles prévisionnelles de SynopseViz?

- Acteurs institutionnels, opérateurs de la ville / fabrique de la ville, maires et agents technique des mairies (24 communes)



## SynopseViz Méthode





# SynopseViz

## Méthode

### Premières questions auxquelles on souhaite répondre

Cinq premiers sujets ont été retenus, à mettre en perspective au regard de l'état de santé de la population, ainsi que des déterminants sociaux économiques de la santé :

- Quelles sont les zones d'exposition cumulées aux **nuisances environnementales** ?
- Quels sont les **espaces de ressourcement** dont bénéficient les habitants en proximité (espaces verts, zones calmes, parcours sportifs...) ?
- La population a-t-elle accès à une offre alimentaire de qualité ? Où se situe les populations sensibles à la **précarité alimentaire** ?
- Quelle **qualité du bâti** et plus largement quelle **qualité de vie** dans les lieux d'habitat et de travail ?
- Quelle va être l'évolution de l'**offre de soin** ?



# Premiers indicateurs travaillés

1

## Population



- Évolution de la population
- Structure par âge
- Étudiantes et étudiants
- Vieillessement de la population
- Composition des ménages
- Revenus

2

## État de santé



- Maladies chroniques (maladies cardiovasculaires, diabète, maladies respiratoires, cancers)
- Santé mentale
- Surpoids et obésité
- Mortalité prématurée

3

## Pollutions et nuisances environnementales



- Qualité de l'air extérieur
- Bruit
- Sol
- Eau
- Changement climatique

4

## Bâtiment et cadre de vie



### Bâtiment

- Radon
- Qualité du logement (plomb et âge du bâti, passoire énergétique)
- Suroccupation

### Cadre de vie

- Cohésion sociale, pratiques sportives et mobilité
- Précarité alimentaire
- Zones de ressourcement
- Offre et patientèle des médecins généralistes



# SynopseReact

## Organiser et outiller la gestion de crise

### Qui sont les acteurs impliqués ?

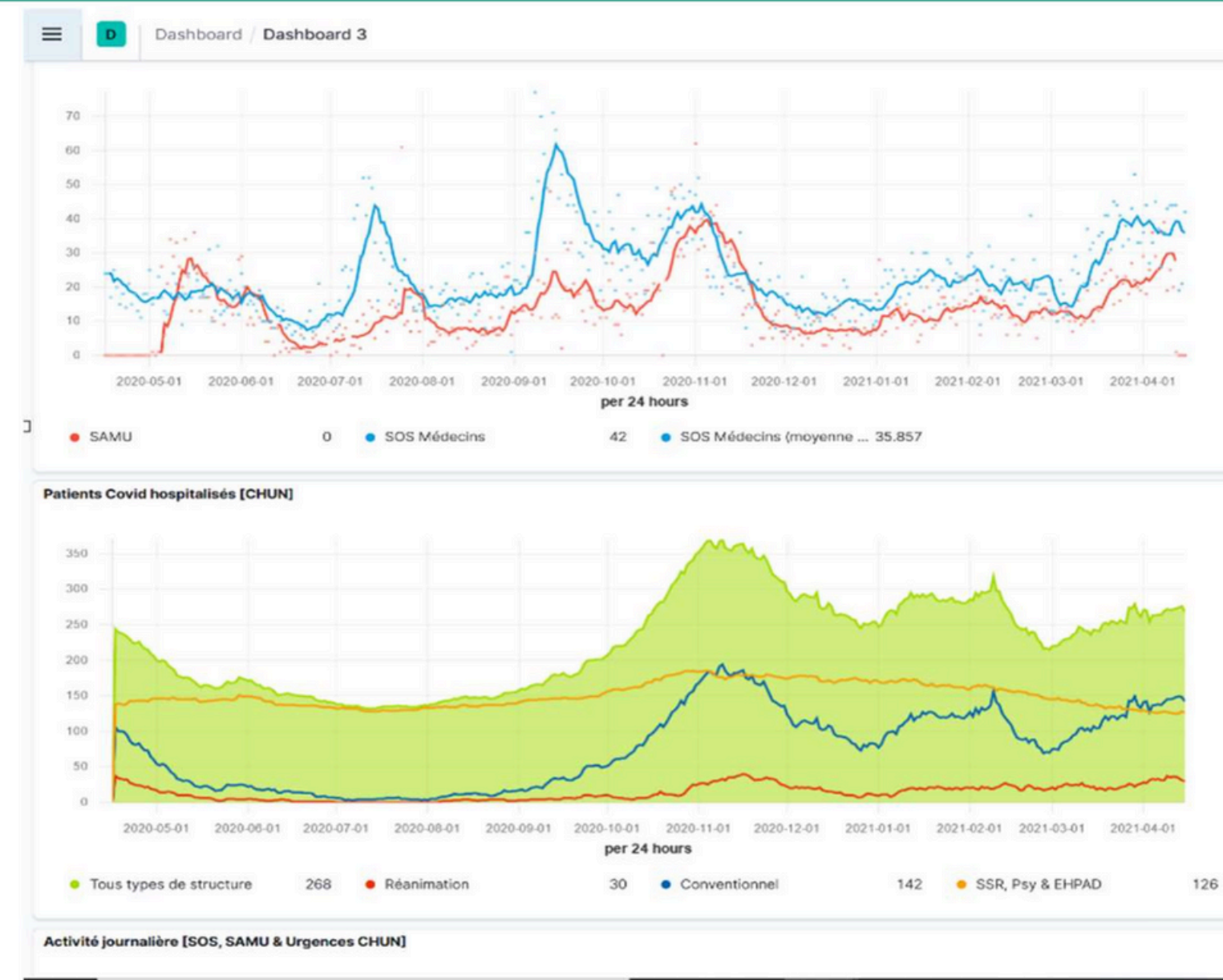
- Le CHU de Nantes

### SynopseReact, c'est quoi ?

- Une capitalisation sur l'outil Argos développé lors de la crise du COVID19
- Un outil de veille et un outil de crise
- Un tableau de bord mobilisant des données de santé, pour suivre l'évolution des indicateurs et prévoir l'évolution des prises en charges à l'hôpital

### Quelles sont les cibles de SynopseReact ?

- Un outil de suivi, au service du territoire





# J'active ma santé

Proposer des services pour aider le citoyen à être acteur de sa santé

## Qui sont les acteurs impliqués ?

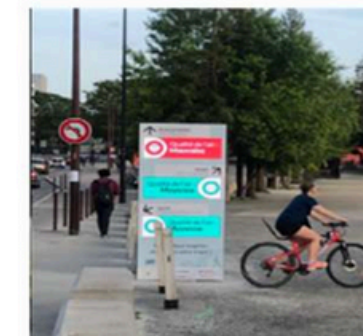
- Respectivement Nantes Métropole, Air Pays de la Loire et la SAMOA

## J'active ma santé, c'est quoi ?

- Apporter des messages auprès du citoyen pour qu'il soit acteur de sa santé

## Quelles sont les cibles ?

- Le citoyen





Contact : Amélie SAUSSEREAU  
Courriel : [amelie.saussereau@nantesmetropole.fr](mailto:amelie.saussereau@nantesmetropole.fr)