



# MAISON DÉPARTEMENTALE DES ADOLESCENTS



133 BOULEVARD ARISTIDE  
BRIAND

85000 LA ROCHE SUR YON



02.51.62.43.33



[contact@mda-85.com](mailto:contact@mda-85.com)

**LA MDA,  
C'EST QUOI ?**



**125 MAISONS DES ADOS EN France**

**Et EN VENDEE**

**LA ROCHE SUR YON**  
133 Boulevard Aristide  
Briand

OUVERT  
DU LUNDI AU JEUDI : 10H - 19H  
LE VENDREDI : 10H - 18H  
LE SAMEDI MATIN : 9H - 12H

+ 19 LIEUX DE  
PERMAMENCE  
SUR LA  
VENDEE

**ANTENNE SUD VENDÉE**



34, RUE RABELAIS

85200 **FONTENAY LE COMTE**



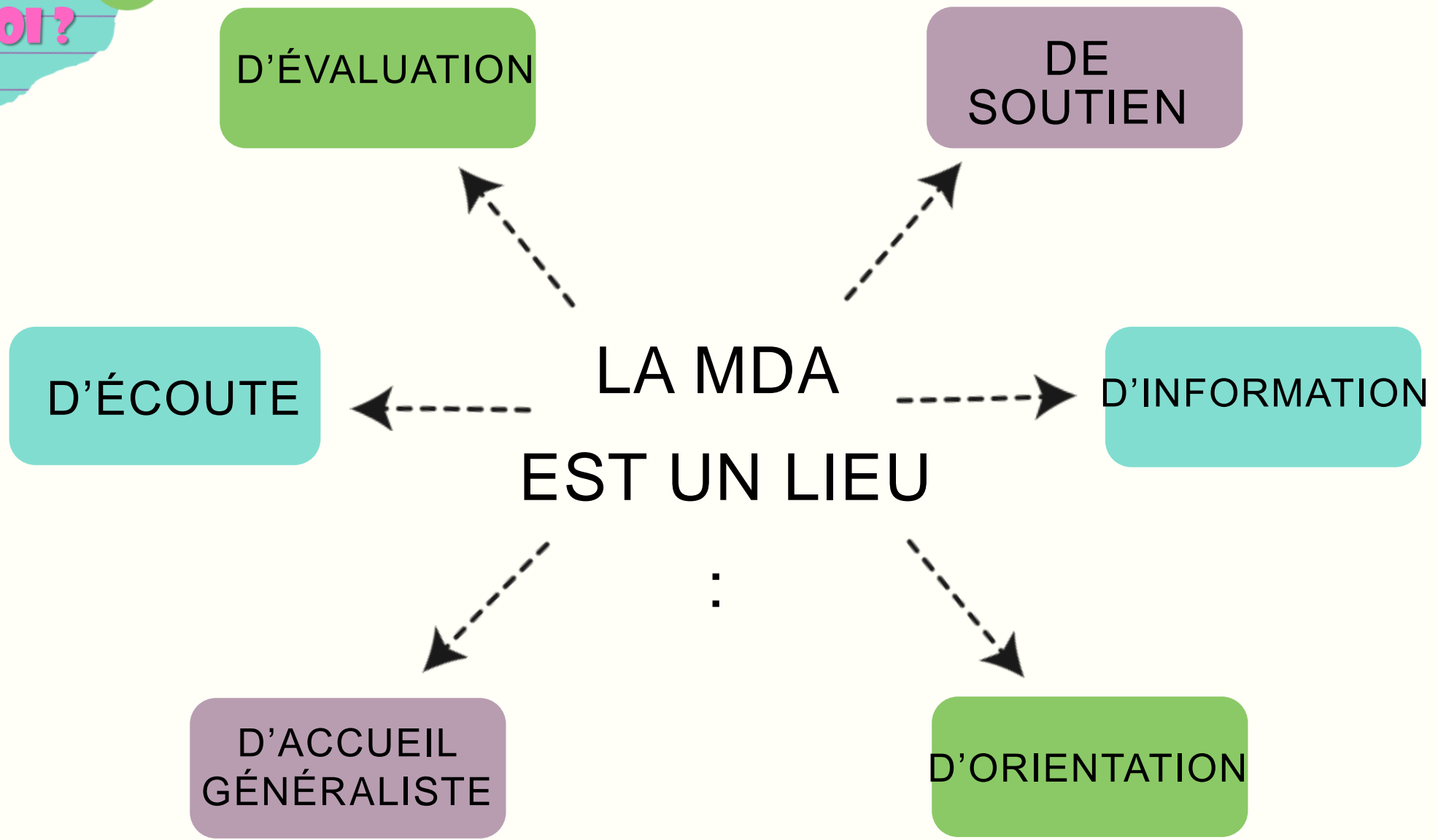
02.51.50.03.04



contact@antennesud-85.com

OUVERT DU LUNDI AU  
VENDREDI :  
10H - 18H

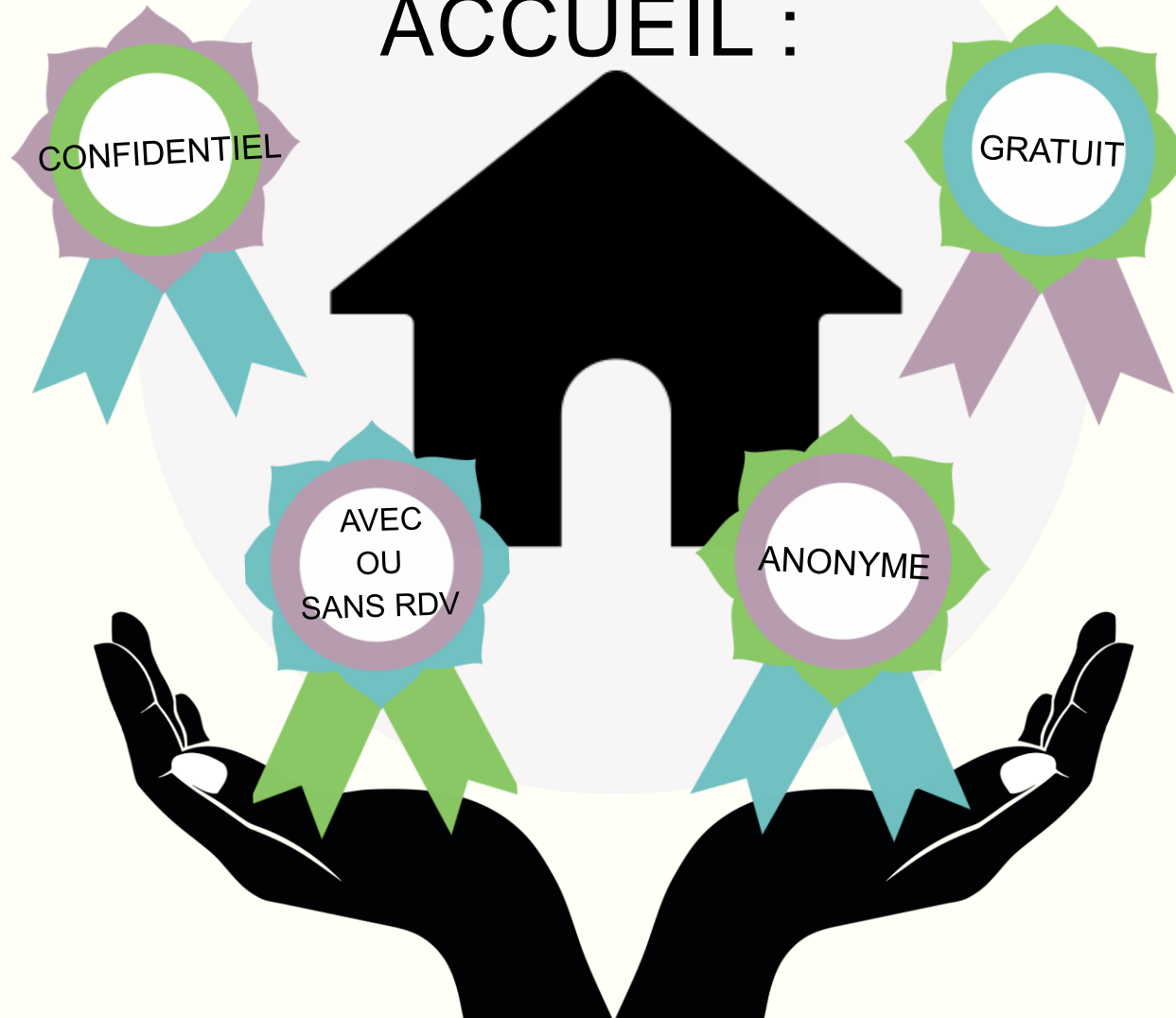
LA MDA,  
C'EST QUOI ?



LA MDA,  
C'EST QUOI ?



# LA MDA OFFRE UN ACCUEIL :



LA MDA,

C'EST QUOI ?



## LA MDA S'ADRESSE À 3 PUBLICS :

Pour les ados âgés de  
11 ans  
(entrés au collège)  
à 21 ans : entretiens,  
groupes ados,  
vernissages...

Pour les  
parents d'ados  
(entretiens et  
groupes  
d'échanges)

Pour les  
professionnels  
(CESC et  
analyses des  
pratiques)

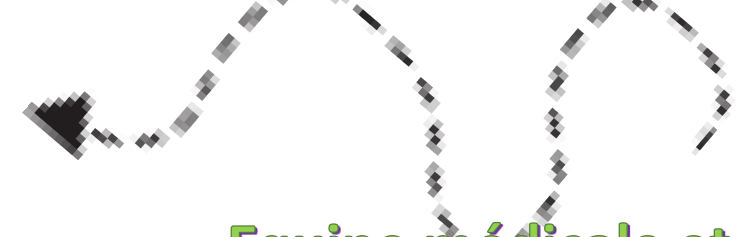


LA MDA,  
C'EST QUOI ?



# L'EQUIPE

Equipe d'accueillants :  
Travailleurs médicosociaux



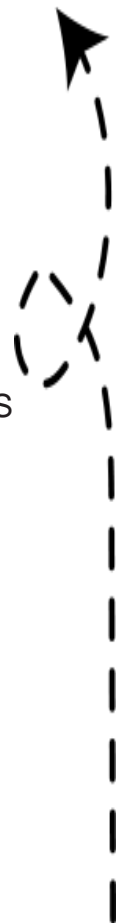
Equipe médicale et  
paramédicale

Equipe  
administrative

SECRÉTAIRES  
D'ACCUEIL

COORDONNATEURS  
PROMENEURS DU  
NET

DIRECTION  
(DIRECTRICE  
+  
ADJOINTE)



ANIMATEUR DE  
PRÉVENTION

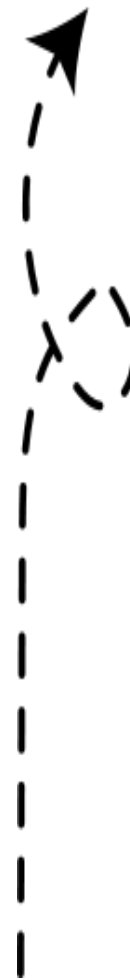
ASSISTANTES  
SOCIALES

ÉDUCATEURS  
SPÉCIALISÉS

PSYCHOLOGUES

CONSEILLÈRE  
EN ÉCONOMIE  
SOCIALE  
ET  
FAMILIALE

INFIRMIER.E.S



MÉDECIN  
PÉDOPSYCHIATRE  
COORDONNATEUR

MÉDECIN  
GYNÉCOLOGUE  
SEXOLOGUE

MÉDECIN  
PÉDIATRE

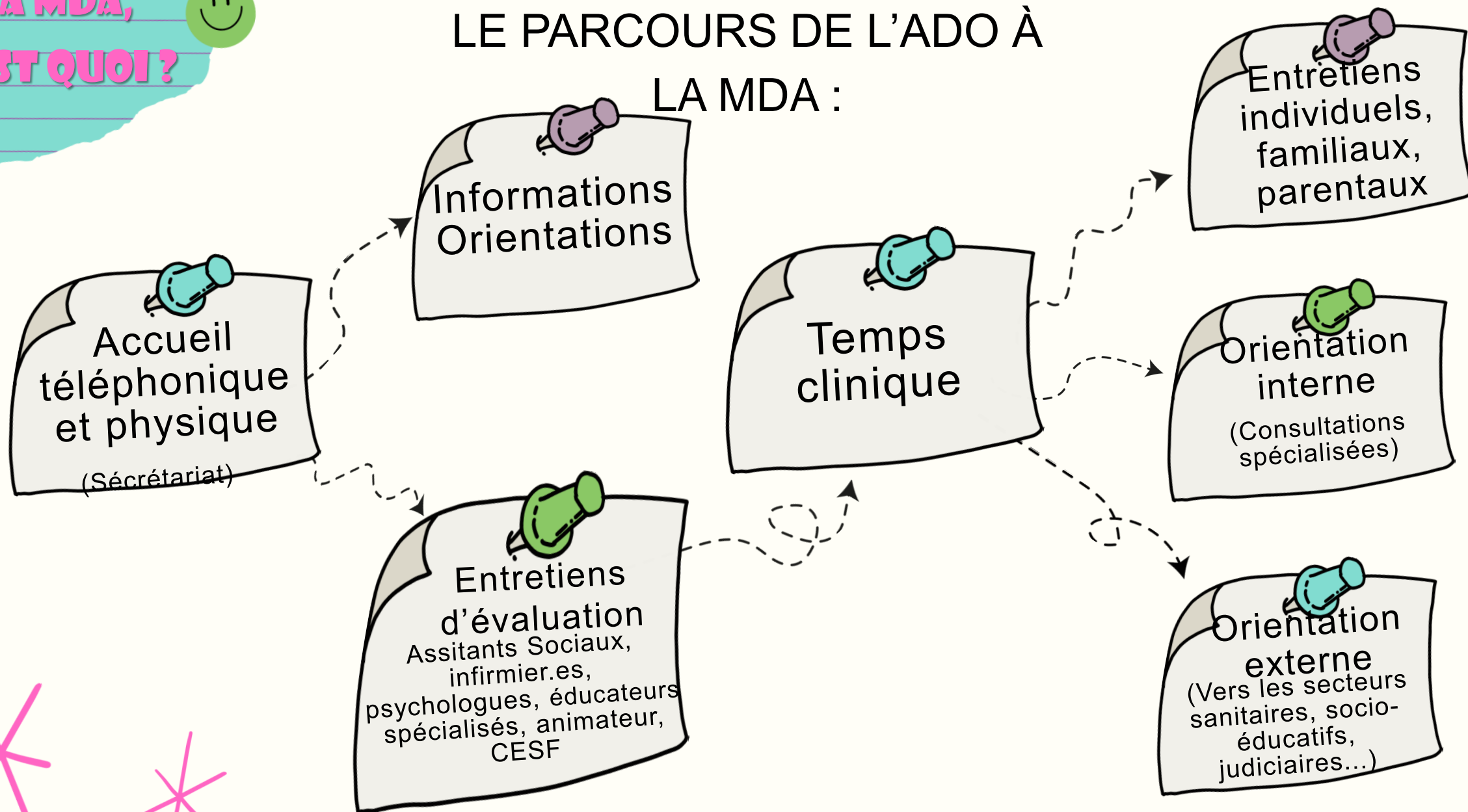
DIÉTÉTICIENNE



# LA MDA, C'EST QUOI ?



## LE PARCOURS DE L'ADO À LA MDA :





### Internet, territoire pour poursuivre l'action éducative

En 2016, les Allocations familiaales\* lancent sur l'ensemble du territoire national le projet : « Promeneurs du Net, une présence éducative sur Internet ».

### Le Promeneur du Net, c'est qui ?

Le Promeneur du Net est un professionnel, éducateur ou animateur, qui exerce dans un centre social, un foyer de jeunes travailleurs, une maison des adolescents, une maison des jeunes et de la culture, un espace public numérique, une mission locale...

En entrant en relation avec les jeunes sur Internet, le Promeneur du Net élargit son territoire d'intervention, propose une nouvelle pratique professionnelle, en ligne, où il poursuit son action éducative.

À CE JOUR, IL Y A 90 PDN EN  
VENDÉE.

N'HÉSITEZ PAS À CONSULTER LE  
SITE NATIONAL POUR CONNAÎTRE  
CEUX DE VOTRE SECTEUR !

Le Promeneur du Net contribue, par sa présence éducative sur les espaces en ligne fréquentés par les jeunes, à définir de nouvelles modalités d'accompagnement en phase avec leurs préoccupations et besoins actuels.

### En savoir plus

Élus, gestionnaires de structures, professionnels, parents, pour vous informer sur les Promeneurs du Net :  
[www.promeneursdunet.fr](http://www.promeneursdunet.fr)





**MERCI POUR  
VOTRE  
ATTENTION**

