

# Quelles données Insee sur les quartiers ?

**Blandine Legendre, directrice des études Insee Pays de la Loire**



# Nouveaux QPV : un portail unique sur insee.fr

## Données sur les quartiers 2024 de la politique de la ville

QPV 2024

Ce produit propose un ensemble de données sur les quartiers prioritaires 2024 de la politique de la ville définis par le [décret n° 2024-806](#) du 13 juillet 2024.

CHIFFRES DÉTAILLÉS

Paru le : 27/02/2025

> [Imprimer](#)

Caractéristiques  
socio-démographiques

Revenus, inégalités,  
pauvreté

Demandeurs d'emploi

Prestations sociales

Couverture santé

*Logement social*

*Scolarisation*

*Quelles données Insee sur les quartiers ?*

# Une continuité d'information sur les anciens contours... pour une continuité de l'action publique

Maintien de l'ancien portail (QPV 2015)

## Données sur les quartiers 2015 de la politique de la ville

### QPV 2015

Ce produit propose un ensemble de données sur les quartiers prioritaires de la politique de la ville définis par le [décret n° 2015-1138](#) du 14 septembre 2015.

CHIFFRES DÉTAILLÉS

Paru le : 27/02/2025

[> Imprimer](#)

**NEW**

Rendu possible par une **nouvelle méthode de gestion de la confidentialité**

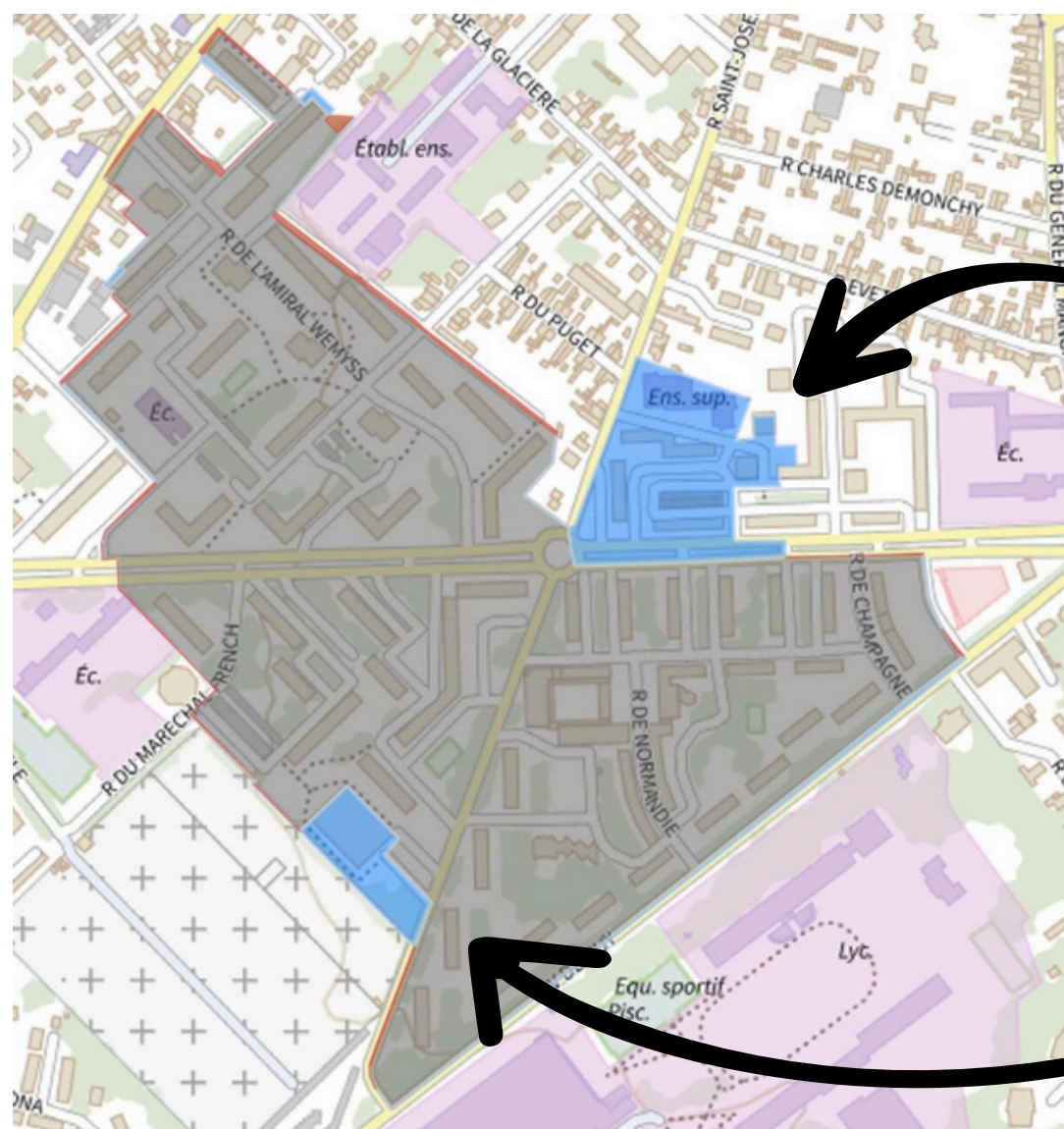
*Quelles données Insee sur les quartiers ?*



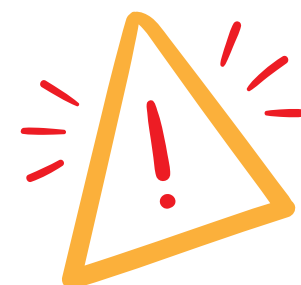
# Gestion de la confidentialité : pourquoi ?



L'objectif : rendre **impossible** l'identification de la situation d'une personne en particulier à partir des données diffusées



Extension du périmètre en 2025.



Si on diffuse simultanément sur l'ancien et le nouveau contour, il est possible, par différence, de déduire des informations sur les zones bleues.

*Quelles données Insee sur les quartiers ?*

# Gestion de la confidentialité : comment ?

## Suppression



- Méthode traditionnelle
- ... mais qui conduirait à blanchir trop de cellules

## Perturbation



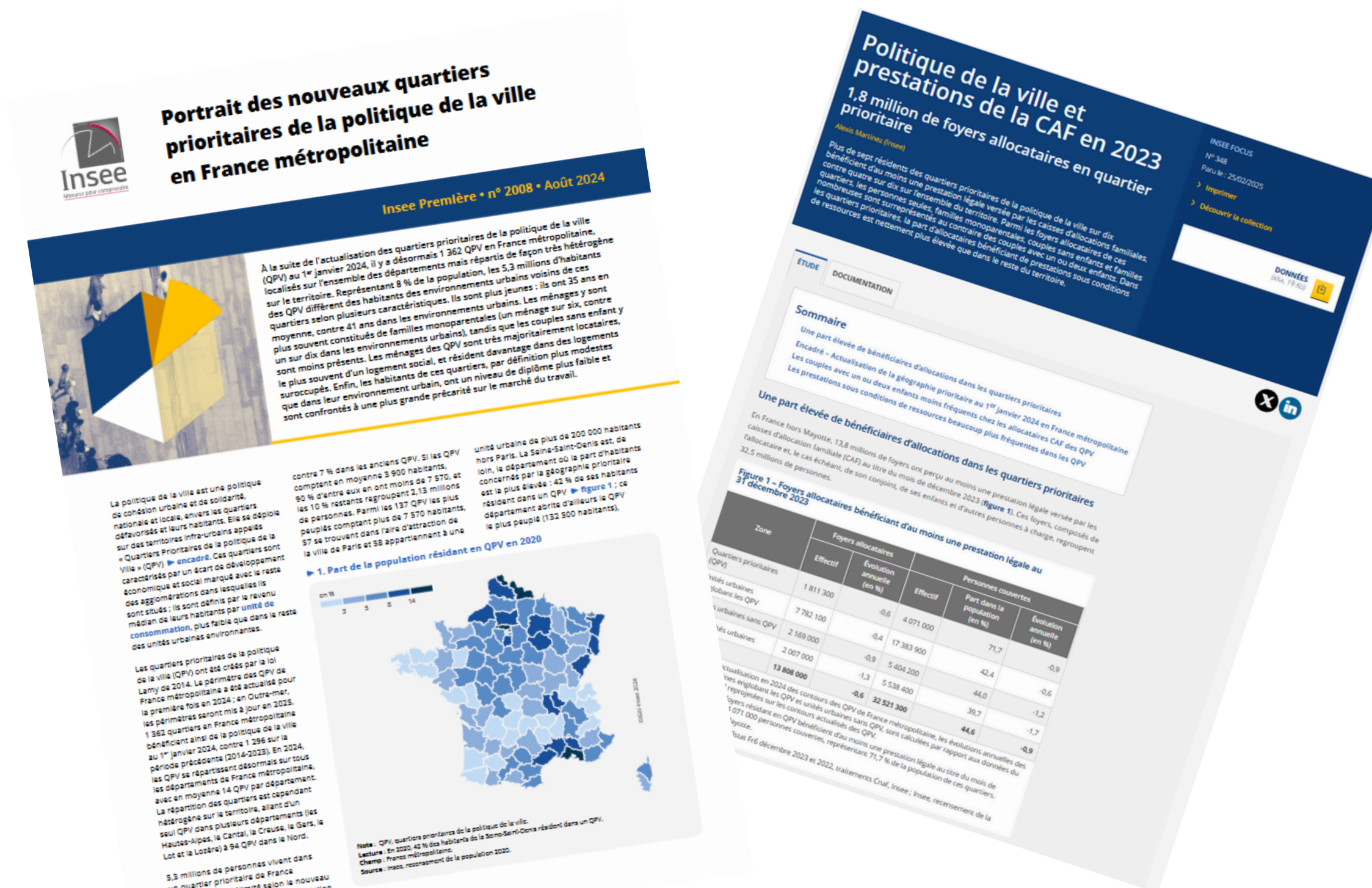
Modification de la valeur de certaines données avec une petite **perturbation aléatoire**, de sorte à :

- garantir la protection des données...
- ... tout en minimisant la perte d'information

*Quelles données Insee sur les quartiers ?*



# Publications Insee sur les QPV



Quelles données Insee sur les quartiers ?

# Dernière étude en Pays de la Loire :



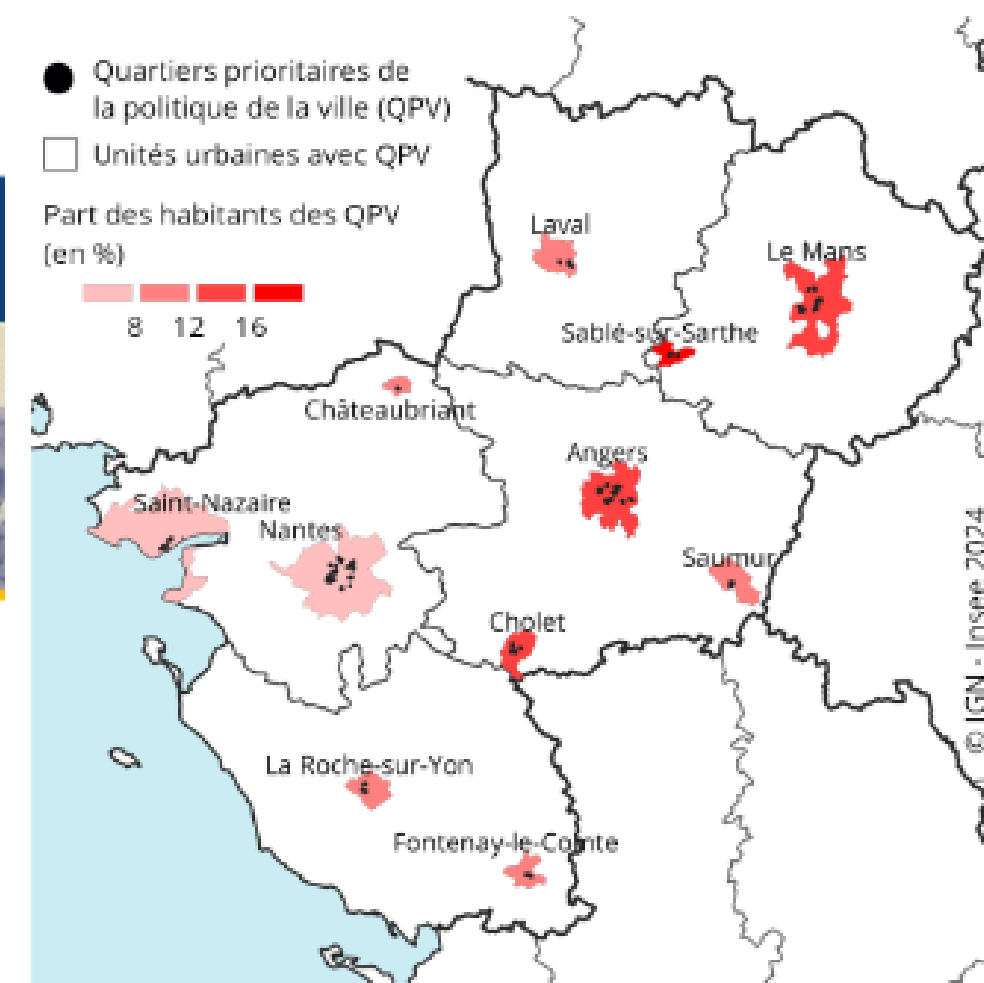
PAYS DE LA LOIRE

## 3 habitants sur 4 des quartiers prioritaires en Loire-Atlantique et Maine-et-Loire

Insee Flash Pays de la Loire • n° 149 • Décembre 2024

Dans les Pays de la Loire, 154 500 personnes habitent dans l'un des 48 quartiers prioritaires de la politique de la ville (QPV), soit 4 % de la population. Les habitants des QPV se localisent en grande partie dans deux départements, en Loire-Atlantique et en Maine-et-Loire. La population des QPV a un profil distinct de celui de leur environnement urbain. Elle se compose davantage de familles nombreuses et de familles monoparentales. Les ménages occupent plus souvent un logement social. Les actifs rencontrent de plus grandes difficultés pour s'insérer sur le marché du travail et accéder à un emploi stable. Ils sont moins diplômés et exercent des métiers moins qualifiés qu'en dehors des QPV.

### ► 1. Localisation des QPV des Pays de la Loire



Lecture : 8 % des habitants de l'unité urbaine de Nantes vivent dans un QPV.  
Champ : Quartier prioritaire de la politique de la ville au 1er janvier 2024 (QPV).  
Source : Insee, recensement de la population 2020.

*Quelles données Insee sur les quartiers ?*