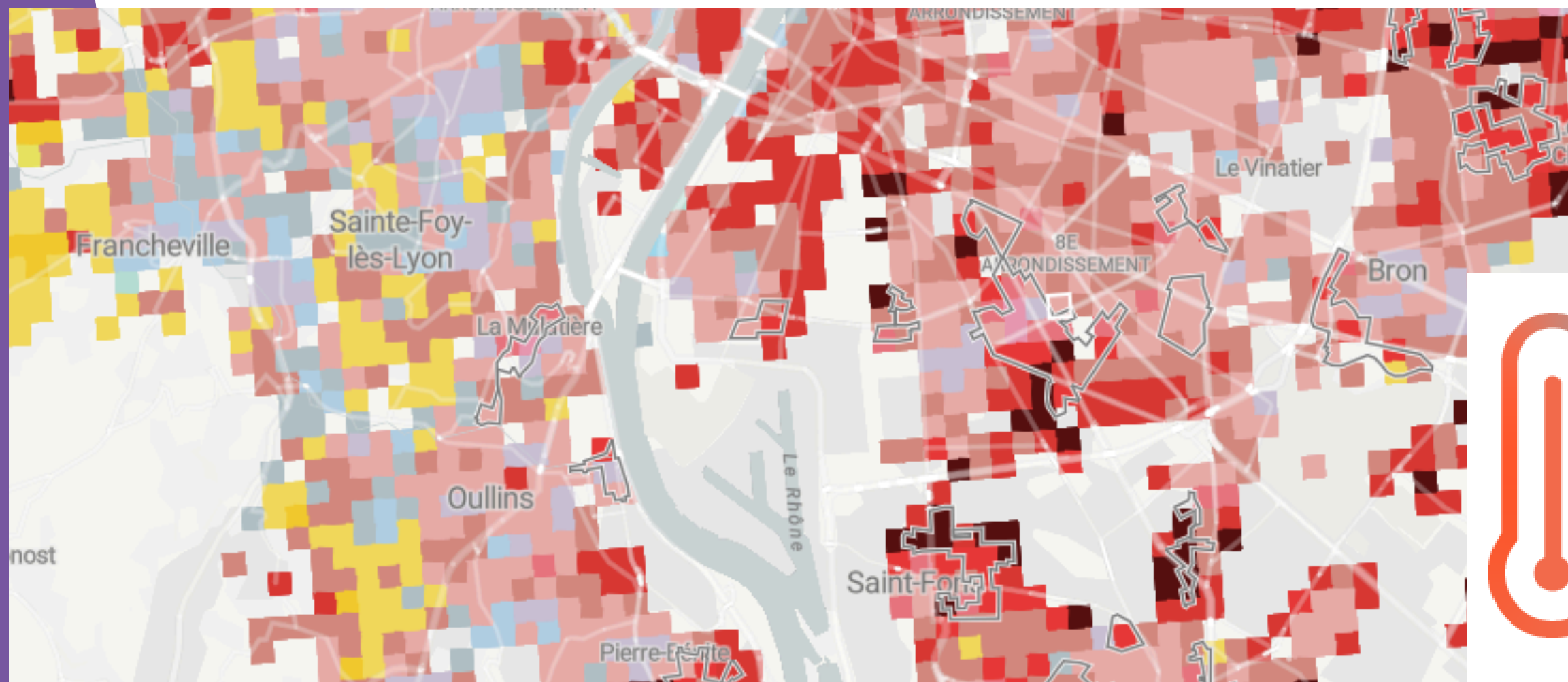


Adapt'Canicules

Maximilien Steindorsson, RésO Villes



Un climat d'inégalités !

Si tous les territoires sont concernés par l'adaptation au changements climatiques, toutes les populations ne sont pas égales face à ces enjeux

Sanitaires

Prévalence des populations à risques (Personnes âgées, jeunes enfants, femme, ALD, ...)

Inégalité de genre

Les femmes sont les principales victimes du changement climatique (moins de ressources, isolement)

Discrimination

Stigmatisation des populations et des espaces urbains concernés (Ex : excès de consommation en eau)

Economique

Revenus moindres qui affectent la capacité d'adaptation (report et arbitrage)
Condition de travail et plus forte exposition de certains métiers

Ecologique

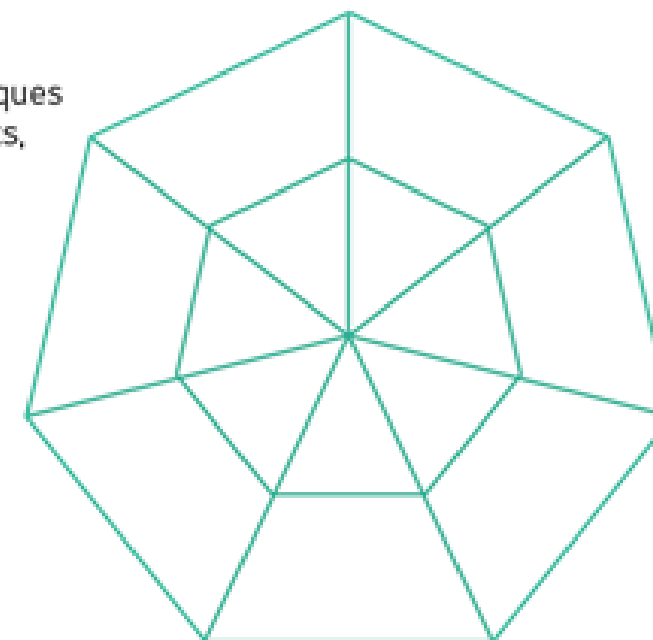
Exposition des quartiers aux polluants, moins de qualité de l'air, nuisances anthropiques (salubrité, mobilité carbonnée, ...)

Environnementale

Moins d'accès à un environnement de qualité (espace vert, biodiversité), condition de logement

Responsabilité

Moins de contributeurs aux émissions de GES mais principales victimes des conséquences



Le projet Adapt'Canicules

Un projet permis par :

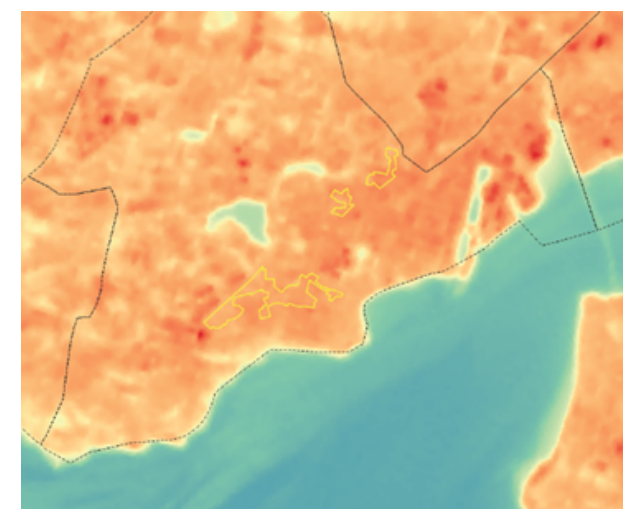
- Des territoires pilotes St.-Nazaire, Angers, La Roche-sur-Yon, Quimper
- Des partenariats : Master SIGAT à Rennes 2, ECOLAB, Data For Good

Un objectif :

***Mettre en évidence la
vulnérabilité des
territoires face au
canicules***

La démarche de l'analyse

① Exposition à la chaleur



Mesurer l'exposition des territoires à la chaleur lors d'un épisode de canicule

Données de température au sol : Landsat 8-9 (USGS)

La démarche de l'analyse

① Exposition
à la chaleur



② Vulnérabilités
à la chaleur



Vulnérabilités liées à :

- la fragilité économique
- le grand âge
- les famille fragiles
- les conditions de logement

Données carroyée, INSEE, 2019

La démarche de l'analyse

① Exposition
à la chaleur



② Vulnérabilités
à la chaleur



③ Environnement
et ressources



→ Environnement urbain immédiat
→ accessibilité à 300 m de ressources

Données OSM, 2025

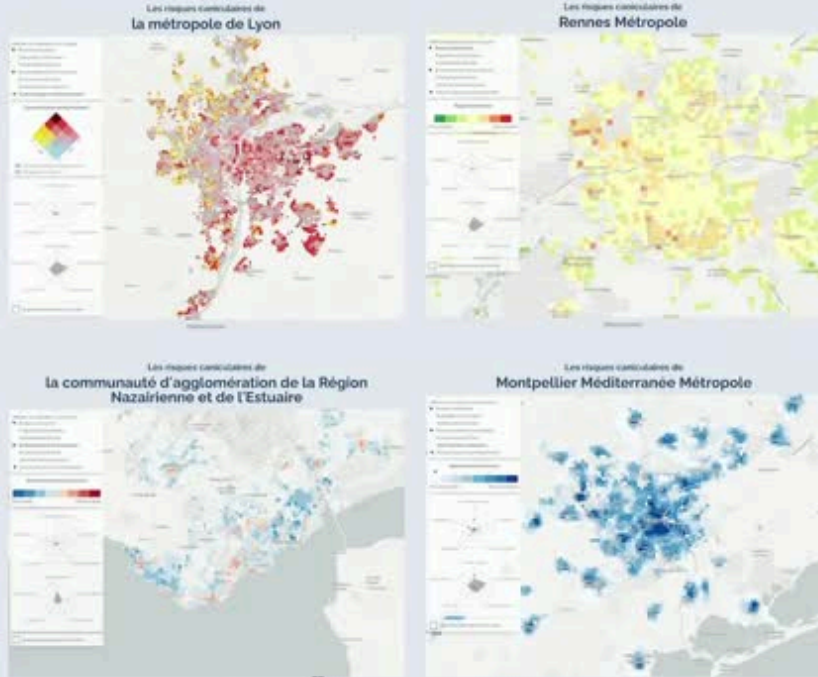
Données LCZ, CEREMA, 2024

Adapt'Canicules

La plateforme Adapt'Canicules

Votre adresse, ville ou code postal

ou je consulte directement :



Comprendre l'exposition de mon territoire aux canicules

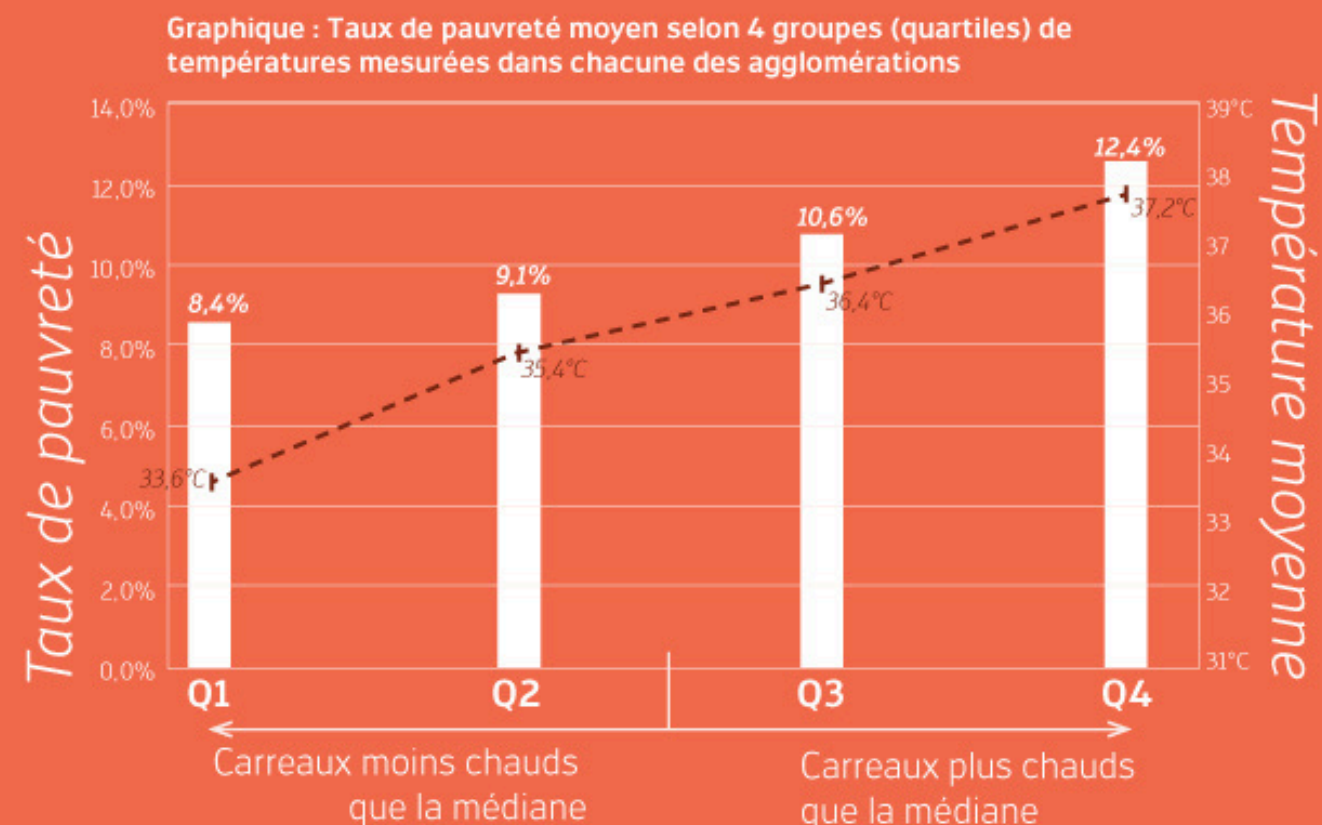
1. Pourquoi mon territoire est vulnérable ?

Lors d'un épisode caniculaire, les territoires urbains sont sensibles au phénomène de surchauffe. Cependant, tous les habitants et tous les secteurs ne sont pas également soumis à ce risque. En croisant les données de température et de vulnérabilité socio-économique, quels sont les secteurs les plus touchés en cas de canicule ?

Un outil de sensibilisation

Plus on est pauvre, plus on a de risque d'habiter dans les secteurs les plus chauds de sa ville lors d'une canicule

En France, c'est à double peine pour les plus pauvres lors d'une canicule. Alors que les ménages les plus précaires sont ceux qui ont le moins de ressources pour s'adapter aux fortes chaleurs (pas de maison secondaire, difficulté de pouvoir partir en vacances, etc.), ils ont également de plus fortes chances d'habiter dans les secteurs urbains les plus exposés aux fortes chaleurs.



Source : données Landsat 8-9 (2019-2024) ; données carroyées INSEE 2019
www.adapt-canicules.resovilles.com

En effet, les 25% de carreaux où ont été mesurés les plus fortes chaleurs lors d'un épisode caniculaire au sein de chacune des 130 plus grandes aggro. françaises sont également ceux où le plus fort taux de pauvreté est mesuré (12,4%).



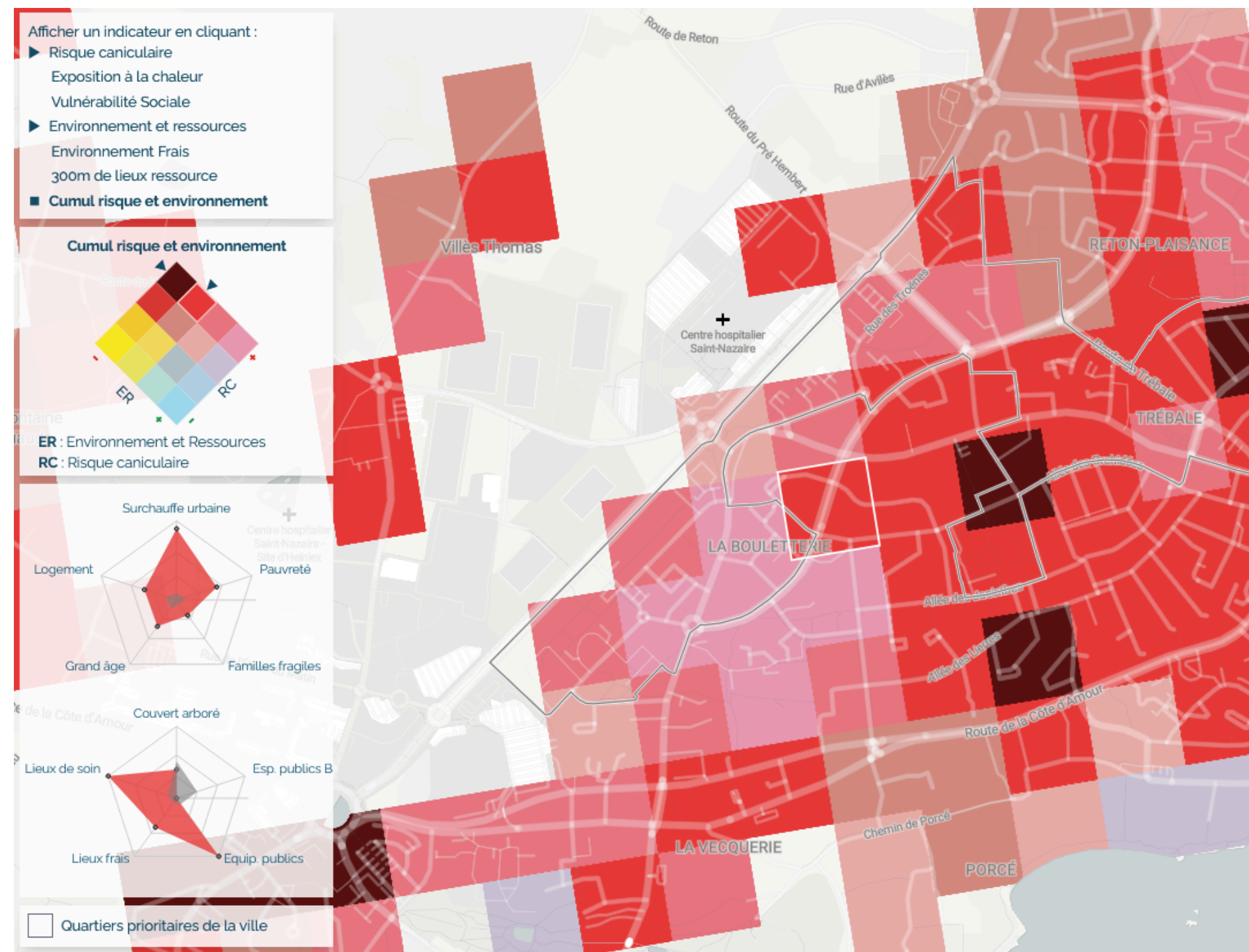
En savoir plus !

RésOVilles



Adapt'Canicules

Un outil de pré-diagnostic



Pour remettre la vulnérabilité des populations au cœur des stratégies d'adaptation

Un outil à enrichir

→ Faire des diagnostics territoriaux

Objectif : pouvoir extraire pour chacun des territoires les résultats de l'analyse

→ Du diagnostic à la l'action

Objectif : en fonction du diagnostic renvoyer vers des ressources, des actions qui répondent à ces enjeux