



Réseau  
français  
**Villes-Santé**

# Villes et santé mentale des jeunes

29 avril 2025

# Le Réseau français Villes-Santé (RfVS)

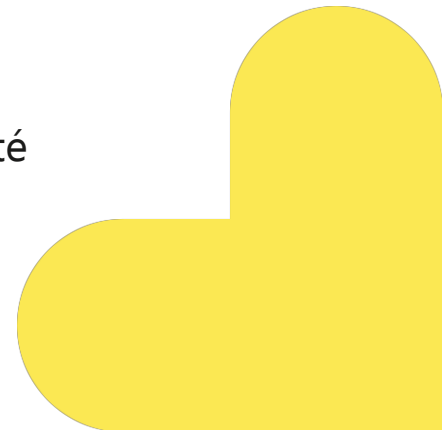


Réseau  
français  
**Villes-Santé**

**Le Réseau français Villes-Santé, créé en 1990, est un réseau national composé de 118 villes et intercommunalités** issu du mouvement européen des Villes-Santé, qui :

- **soutient les Villes-Santé** dans l'adoption d'une approche de 'santé dans toutes les politiques' et dans l'implication des diverses parties prenantes afin de réduire les inégalités sociales et territoriales de santé ;
- **permet une coopération et un enrichissement mutuel** des Villes-Santé (partages d'expériences, échanges de données, rencontres nationales, actions communes...), tout en étant un interlocuteur privilégié auprès des instances et des acteurs nationaux et internationaux.

**Réseau accrédité par l'OMS Europe**, membre du Réseau européen des Villes-Santé





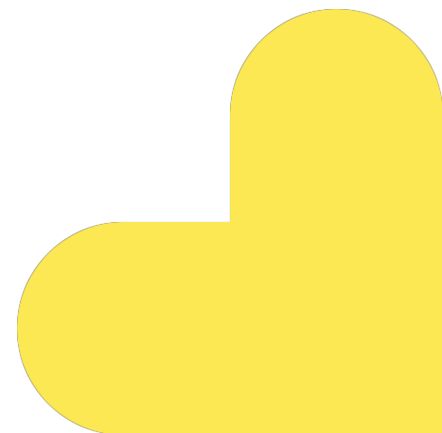
# Type d'activités

- Programme de travail en 3 volets :
  - Santé dans toutes les politiques, gouvernance, observation
  - Prévention et promotion de la santé
  - Santé environnement et urbanisme favorable à la santé
- Groupes de travail thématiques
- Plaidoyer politique
- Publications, études et enquêtes
- Rencontres régionales et nationales
- Représentations auprès de partenaires et acteurs nationaux et internationaux...

[Site : Réseau français Villes-Santé](#)

# Financeurs

- Membres
- Direction Générale de la Santé
- Santé publique France
- Banque des Territoires
- Ligue nationale Contre le Cancer





# Agir pour la santé mentale des jeunes : que peuvent faire les villes ?

Quelques pistes de réponses en 5 exemples :

- Saint-Quentin-en Yvelines
- Amiens
- Villeneuve d'Ascq
- Poitiers
- La Rochelle





## Saint-Quentin-en Yvelines (CA) : Un lieu qui rassemble les acteurs

» Avec ses partenaires, l'Institut de Promotion de la Santé propose une **offre de santé mentale diversifiée** comprenant :

- Des lieux écoute jeunes
- Une antenne de la Maison des adolescents
- Des ambassadeurs en santé mentale
- Des formations aux professionnels (PSSM standard et module jeunes, relation d'aide, communication non violente, mondes numériques, addictions, etc.)

» Parmi ces partenaires, le **dispositif HORIZON** à destination des 16-25 ans en situation de souffrance psychique, évalue et intervient rapidement pour mettre en place un accompagnement, intensif si besoin, pour une durée de 2 à 3 mois avec un passage de relais vers les structures adaptées à l'issue





## Amiens : Faire du lien social un levier de santé mentale

Toute action favorisant la **mise en relation des habitants**, menée dans les quartiers par les acteurs de 1<sup>ère</sup> ligne = levier important, mais souvent méconnu, de prévention et de promotion de la santé mentale des habitants et de leur rétablissement

» **Matinales pour prendre soin des habitants en réseau** proposées aux jeunes des QPV par les acteurs de la santé mentale et les acteurs de la Cité

Objectifs : faciliter l'interconnaissance des acteurs et faire connaître les structures et les actions en matière de santé mentale et promotion du **lien social**

» **Projet : Citoyens en action autour des questions de santé mentale**

concertation citoyenne auprès des adultes et jeunes des QPV (15-25 ans)

Les jeunes, à partir du recueil de leur récit de vie, participent à la construction d'une œuvre collective à visée préventive



# Villeneuve d'Ascq : Prévenir sur les conduites à et la parentalité

» **Partenariat avec une association locale** pour porter des actions de prévention des conduites à risque chez les jeunes :

- Installation d'une Consultation Jeunes Consommateurs (CJC)
- Organisation d'une soirée d'information sous la forme d'un « théâtre d'intervention » poursuivie dans les collèges de la Ville
- **Programme de Soutien aux Familles et à la Parentalité** (PSFP) pour les parents et les adolescents de 12 à 16 ans : repères sur la consommation de tabac, les usages des écrans et des jeux vidéo, le décrochage scolaire, l'isolement ou encore la gestion des émotions





# Poitiers : Soutenir l'accès des jeunes aux loisirs



## Centre Communal d'Action Sociale (CCAS)

» Dispositif d'**aides financières** en direction des publics rencontrant ponctuellement des difficultés matérielles pour assumer des dépenses de 1<sup>ère</sup> nécessité (logement, alimentation, santé, etc.)

Une enveloppe est dédiée aux dépenses liées aux **activités de loisirs (sport, culture)** pour les enfants/jeunes de 3 à 16 ans

Objectif : un meilleur accès des jeunes des quartiers prioritaires de la politique de la ville (QPV) aux activités de loisirs



## La Rochelle : Faciliter l'accès aux soins en allant vers les jeunes



2019 : Expérimentation de la **médiation santé** sur le quartier de Port Neuf, en réponse aux besoins exprimés lors du diagnostic de santé de l'Atelier Santé Ville (ASV). Publics : isolés, en situation de non-recours aux droits, aux soins et à la prévention

**2022** : Besoin de renforcer la médiation pour favoriser **l'accès aux soins** des jeunes, prendre en compte leur mal-être et privilégier l'aller-vers

» **Permanence hebdomadaire gratuite** installée sur le quartier de Mireuil (le mercredi) dans un espace confidentiel et sans rendez-vous, grâce à un soutien financier « Cités éducatives »



## Pour résumer

### Une diversité de dispositifs et d'approches

Lieux écoute jeunes  
Ambassadeurs en santé mentale  
Formations aux professionnels  
Partenariat (équipe mobile, association)  
Action sociale  
Aller-vers, médiation en santé  
Etc.

### qui doivent mobiliser plusieurs politiques publiques

Lien social  
Vie citoyenne  
Famille  
Loisirs, culture, sport  
Logement  
Éducation  
Etc.

**Pour agir sur les inégalités sociales**, ces actions doivent suivre une logique d'universalisme proportionné : des actions pour tous, mais avec une intensité adaptée aux besoins



# Merci pour votre écoute !

Réseau français Villes-Santé

Audrey Gonneau

audrey.gonneau@villes-sante.com

06 50 87 33 48

