

Atelier 1 Jeunes

Accompagner l'émancipation des jeunes: comment amplifier les coopérations entre les acteurs du quartier, le jeune et sa famille et l'école?

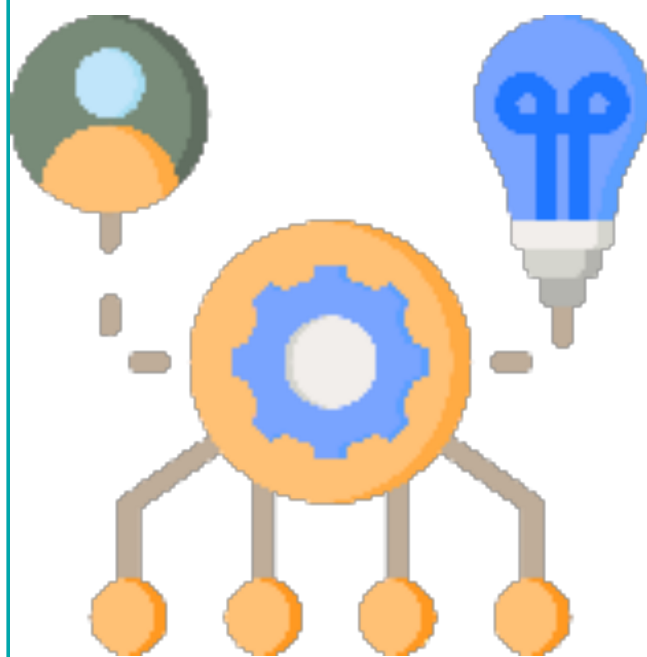


PRIORITES

- Améliorer la lisibilité des dispositifs et des acteurs
- Créer des instances
- Organiser davantage de rencontres pluridisciplinaires
- Communication, travailler le partenariat
- Comité de pilotage - groupe de travail
- Objectifs communs / projet final commun
- Créer du lien (jeunes, parents, éducateurs)
- Écouter les besoins exprimés par les jeunes
- Valorisation du jeune dans toutes ses dimensions
- Accès information

RESSOURCES

- Maisons de quartier
- Missions locales
- Espaces jeunesse
- ASE
- Médiateurs de la ville
- DYKTIA
- Planning familial
- TTTRANS
- RAEK Hennebont
- Conseils citoyens
- PIMMS
- A l'Abordage
- Tiers Lieu
- Bailleurs sociaux
- Gendarmerie
- RPS
- Réseau coopératif jeunesse



FREINS

- Méconnaissance du réseau partenarial
- Non adhésion des partenaires
- Exclusion des jeunes et des principaux intéressés des organes de réflexions et décisions
- Difficulté à faire le lien avec l'éducation nationale
- Perte de liens avec la jeunesse
- Pas de soutien financier
- Peu d'occasions de rencontres entre association



Quel pouvoir d'agir des femmes dans les quartiers?

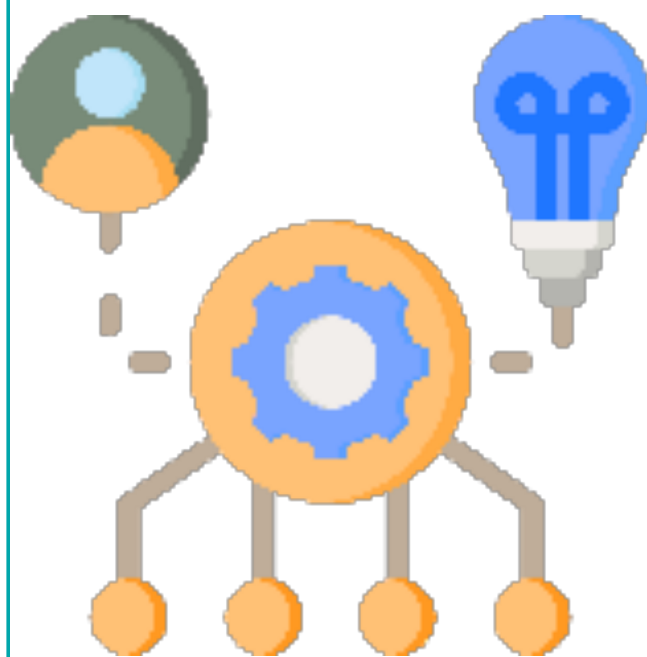


PRIORITES

- Compétence de la personne, pas d'action spécifique
- Accompagnement des enfants
- Compétences transversales à valoriser
- Autonomisation, travail en horaires atypiques
- Heures d'insertion en entreprise (marchés)
- Estime de soi (CIDFF)
- Bien être (chez soi), réorganisation vie quotidienne
- Le répit
- Le parcours coordonné
- La non mixité pour avoir le droit de..., s'autoriser à...

RESSOURCES

- IAE: Atout services, Laser Emploi
- CCAS Hennebont = chantier insertion "espaces verts" facilitateur via modes d'accompagnement et multiaccueil = places temporaires, places d'urgence
- DSU/ Gepetto / Logements réservés assistantes maternelles
- Entreprise à but d'emploi = EBE
- La Cabanatus: remobilisation des femmes via le sport et l'estime de soi.
- L'Art s'emporte, projet avec les Premières de Bretagne pour travailler l'estime de soi à partir de l'Art
- Ville de Lorient: visite de chantier BTP spécifiquement pour les femmes



FREINS

- Monoparentalité / modes de garde
- Manque de ressources = enfants
- Précarité
- Stratégies collectives pour lever les freins
- Rôle des pères dans l'éducation
- Santé / charge mentale
- Violences / manque de confiance
- Absence de réseau
- Confiance en soi / estime de soi



Comment vivre ensemble avec nos différences? Quels leviers d'intégration?

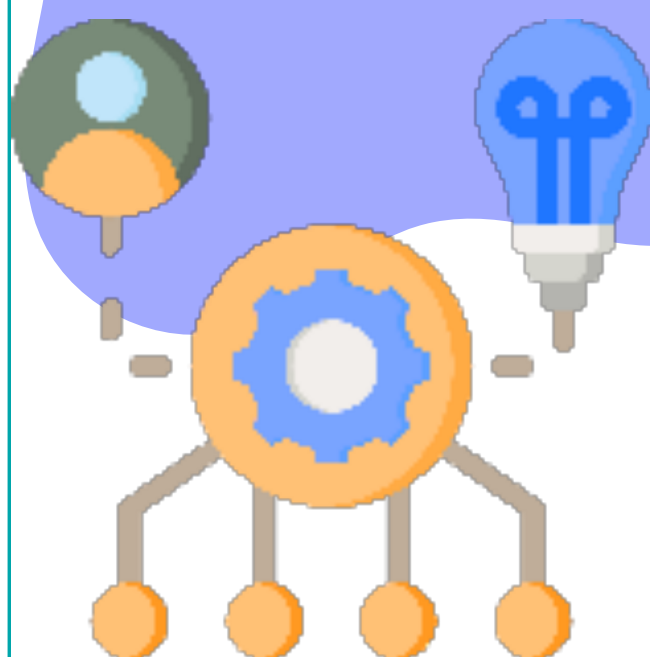


PRIORITES

- Développer ou continuer la coopération entre partenaires
- Créer des liens afin d'aborder cette question de manière transverse et sous différents prismes
- Questionner le rôle de chacun (école, institutions, ...)
- Changer de paradigme => la situation d'altérité

RESSOURCES

- Considérer les richesses de chaque individu, les trajectoires et singularités de chacun et chacune
- Le travail effectué par les associations de terrain et travailleurs sociaux (PRE, CAF, Département)
- La médiation scolaire transculturelle
- "Les identités meurtrières" d'Amin Maalouf
- "Il n'y a pas d'identité culturelle" de François Jullien
- "Tenir sa langue" de Polina Panassenko
- "Je ne parle pas la langue de mon père" de Laïla Sebbar
- "Emergence culturelle et jeunesse populaire" de Manuel Boucher et Alain Vulbeau



FREINS

- Problèmes d'intégration scolaire et culturelle
- Manque d'autonomie et de méthodologie
- Manque de confiance en soi
- Implication difficile des parents dans le parcours scolaire de leurs enfants, liée à un manque de compétences linguistiques



Comment développer le bien manger pour tous dans les quartiers?



PRIORITES

- Financer des ateliers de transformation mutualisés: reconditionnement, légumerie, conserverie
- Sécurité sociale de l'alimentation
- Relocaliser la production et soutenir les producteurs bio
- Un partenariat renforcé et privilégié avec les producteurs
- Intensifier les lieux de production pour tous
- Moyens techniques: cuisine mobile, aller vers
- Accompagnement pérenne des personnes au bien manger (sport/santé/alimentation)
- Être au plus proche des habitants et avoir conscience et connaissance de leurs besoins
- Plus d'aller vers
- Une meilleure coordination entre les acteurs
- Lutter contre le gaspillage alimentaire
- Foncier accessible ou accès à des bâtiments
- Un guichet unique
- Sensibilisation/prévention santé alimentation
- Travailler sur les gouvernances = associer bénévoles/salariés/bénéficiaires

Atelier 5 Santé

Les habitants et leur santé, comment favoriser l'accès à la santé?

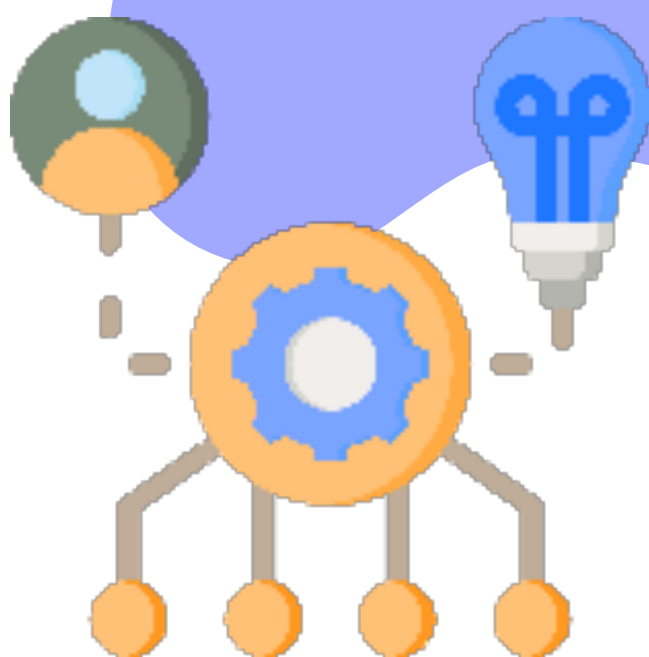


BESOINS

- Les CPTS doivent aller vers les associations
- Faire connaître l'offre des praticiens conventionnés
- Accompagnement numérique
- Carnet du citoyen avec le répertoire de l'offre de soins et les bons réflexes à avoir en cas d'urgence
- Adapter la communication (France Services, aller vers?)
-

PISTES D'ACTION

- Éduquer au bon usage du système de soins à l'école et dans les associations
- Éduquer à l'offre
- Développer les accompagnements
- Médiation à la santé
- Former pour pallier aux spécialités manquantes
- Dispositif d'accès en urgence de jour pour le dentaire
- Faire connaître les dispositifs d'accès
- Favoriser l'accès à un médecin traitant
- Développer les ASV dans les QPV
- Renforcer le préventif pour faire baisser le curatif



FREINS

- Méconnaissance de l'offre de soins (attention++ pour le public éloigné des campagnes de prévention, barrière de la langue, culture, peur du coût financier)
- Organisation de l'offre de soins illisible
- Mobilité pour accéder à l'offre en termes de transports
- Problème des avances réclamées par certains dentistes
- Les plateformes numériques pour les prises de rdv
- Isolement, monoparentalité, personnes âgées isolées

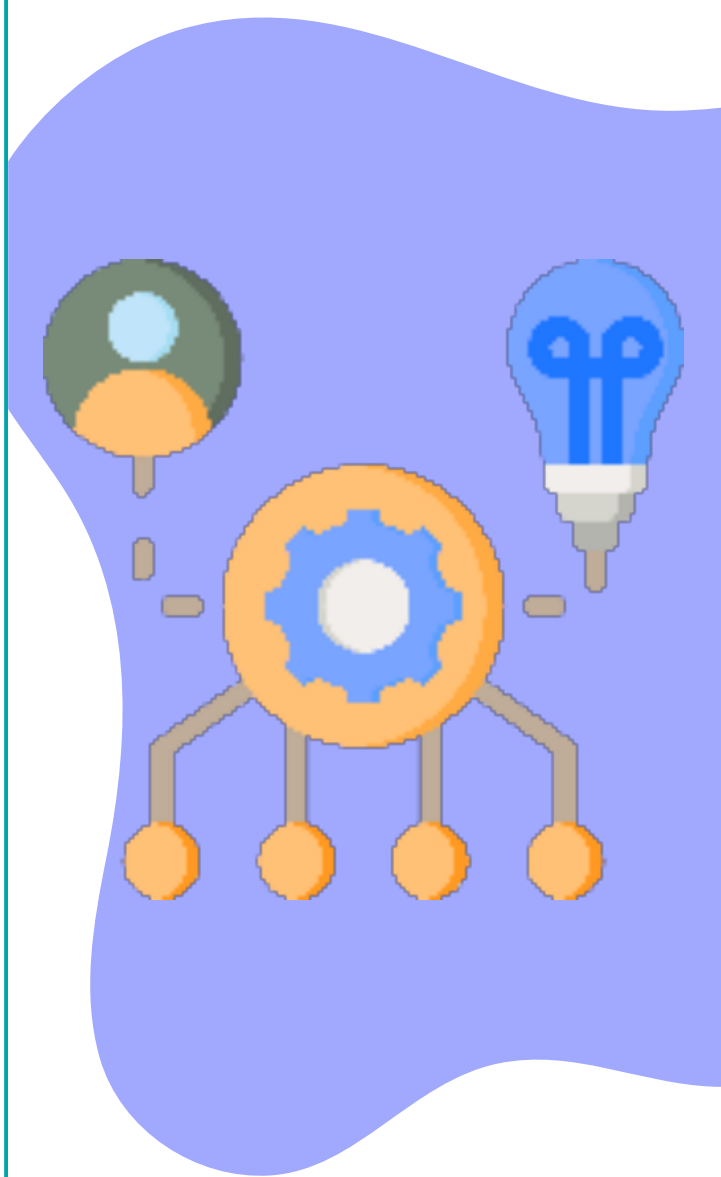


Atelier 6 Emploi

Emploi, comment faciliter l'accès des habitants des quartiers à l'entreprise?

RESSOURCES

- Missions Locales: Droit commun, Garantie Jeunes, Parrainages, contrats aidés, parcours long
- CCI: entreprises mobilisées, entrepreneuriat
- Auray Voyages: formations qualifiantes (reconversion), poste à temps plein
- AGORA Services: permanence au coeur des QPV, la route de l'emploi (proximité, régularité, relation de confiance)
- Faire du "sur mesure" selon les besoins, capacités des personnes...
- Aides financières: permis, gardes d'enfants
- Mission local Vannes: rallye entreprises, PMSMP
- Et Hop covoiturage
- Modes de garde en horaires atypiques
- Liens interpersonnels forts
- Insertion par le sport et la culture
- Adaptation des postes



FREINS

- Logement
- Permis (financement)
- Accueil des personnes (sourcing)
- Confiance en soi et en les autres
- Mobilité
- Attractivité emploi classique versus argent facile
- Addictions
- Parcours trop courts
- Numérique et accès au numérique
- Discriminations (notamment le voile)
- Stéréotypes des métiers
- Langue
- Temps partiel
- Accès aux droits/démarches
- Savoir être



La transition écologique concerne t'elle aussi les quartiers?

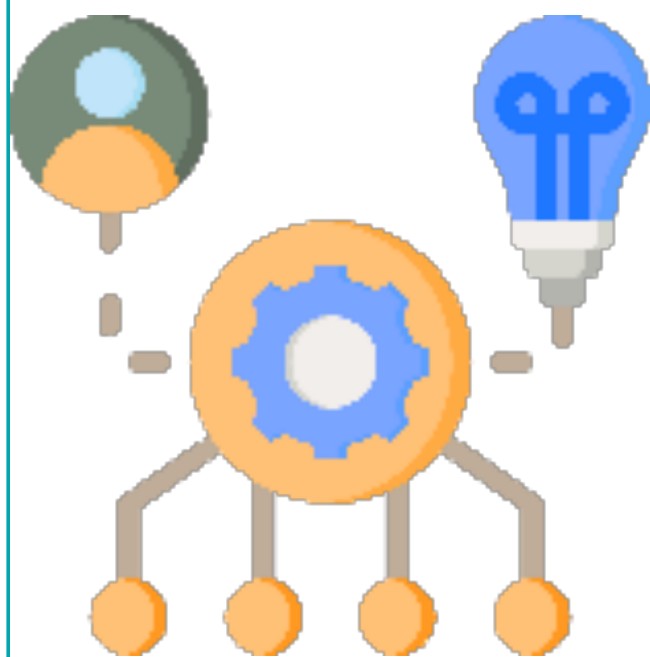


PRIORITES

- Prendre en compte les enjeux sanitaires des transitions
- Favoriser l'adaptation aux canicules tout en améliorant le cadre de vie et la tranquillité publique
- Anticiper un futur incertain
- Mobiliser les professionnels par rapport aux inégalités environnementales, inégalités écologiques
- Questionner la participation citoyenne
- Co-construire avec les services et expertiser les connaissances techniques vis à vis des choix
- Accompagner la culture du changement auprès des différents acteurs

RESSOURCES

- Ilots de fraîcheurs via des solutions d'adaptation fondées sur la nature (SAFN)
- Ouverture des cours scolaires (classe en dehors)
- Aménagement doux avec parcours sensoriels
- Amélioration de l'isolation
- Aire Marine Educative
- Jardins partagés



FREINS

- Habitat-population: la population change
- La communication sur les projets
- Le soutien aux projets: prise en compte du fonctionnement dans les financements de projets



Faut-il réinventer la participation des habitants des quartiers: pourquoi, comment?

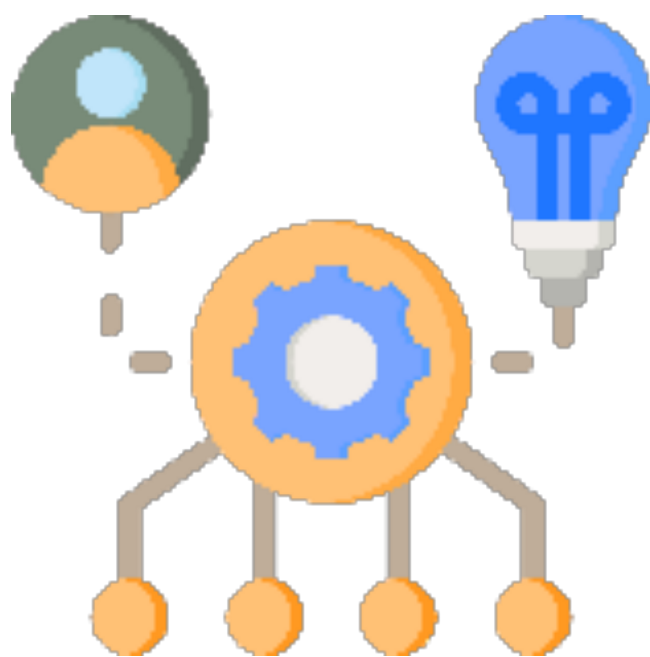


PRIORITES

- Avoir et partager des objectifs clairs
- Clarifier le niveau de participation demandé
- Comment inverser le fait que les conseils citoyens sont là pour légitimer les politiques?
- Traiter les priorités des habitants pour gagner leur confiance
- Écouter les habitants
- Faire un diagnostic, connaître les besoins des habitants
- Faire de l'aller vers pour créer un lien de confiance
- Avoir un réseau d'acteurs multiples avec lesquels coopérer
- Transmission de l'histoire militante

RESSOURCES

- Au niveau national: tables de quartier, terrasses de quartier...
- Au niveau local, les marches exploratoires, s'appuyer sur la proximité et la solidarité existante
- Les projets participatifs à augmenter (four à pain, alimentation, jardins partagés...)
- L'engagement des habitants bénévoles, les associations
- Communauté de bénévoles qui participent aux actions
- La coopération
- Les centres sociaux



FREINS

- Un manque de clarté dans la concertation entraîne de la mobilité et de la défiance
- Mille-feuille de dispositifs
- Le format des services
- Enjeux qui se déplacent: difficultés à mobiliser les jeunes, d'autres CSP, le périmètre géographique...
- L'autonomie, qui pilote?
- Manque de connaissance inter-acteurs
- La défiance vis-à-vis des institutions



Atelier 9 Tranquillité publique

La tranquillité publique, comment sauvegarder ce bien commun des habitants?

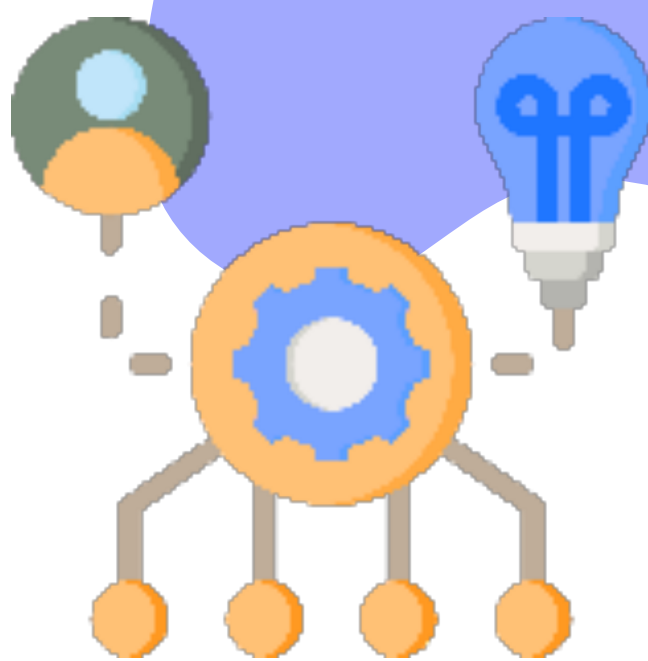


PRIORITES

- Redynamiser les CLSPD (déclinaison opérationnelle)
- Construire une stratégie collective
- Créer des espaces de dialogues et d'échanges sécurisés jeunes / police - habitants / police
- Développer la médiation
- Développer les actions de contact par les policiers

RESSOURCES

- Groupe de Partenariat Opérationnel
- CLSPD
- Réservistes
- Délégués à la Cohésion Police-Population
- Bailleurs sociaux
- Médiateurs
- Prévention spécialisée
- Jeunes, habitants
- Police municipale
- Gardiens municipaux



FREINS

- Les conseils citoyens ne font pas partie de ces instances
- Méconnaissance des ressources
- Manque de représentants terrain dans les instances
- Manque de porosité
- Habitants pas au courant, peu associés
- Manque d'actions concrètes
- Manque d'espace de dialogue
- Partenariat en silo



Atelier 10 Sport

Sport, un levier d'insertion à redécouvrir?

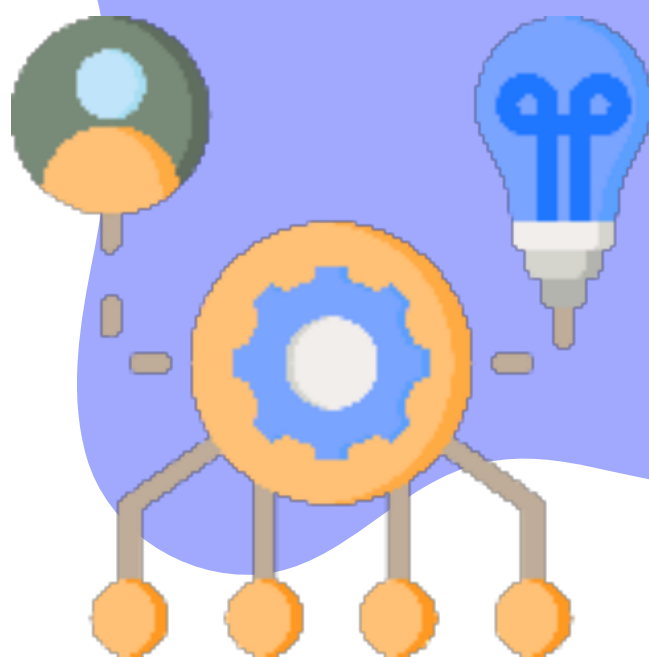


PRIORITES

- Avoir des conventions pluri-annuelles d'objectifs
- Le service pour faire

RESSOURCES

- Partenariat / Alliance
- Co-portages
- Les financeurs institutionnels
- Les Clubs
- Les associations



FREINS

- Manque de professionnels
- La connotation négative du sport culturellement
- Le manque de coordination

