

Nantes

solidaireS:

CONFÉRENCES • SPECTACLES • EXPOSITIONS

— PROGRAMME —

10 et 11 juin 2022
sur l'Île de Nantes, au Solilab

ENTRÉE
GRATUITE

assises-solidarites.fr

Les Assises
des nouvelles
solidaritéS:

Ma ville, mon quartier,

je participe

« Les Assises des nouvelles solidarités doivent nous permettre tous ensemble de renforcer et d'inventer de nouvelles solidarités afin d'améliorer durablement les conditions de vie des Nantaises et des Nantais, notamment les plus précaires, et de lutter contre l'isolement. C'est collectivement que nous écrivons cette nouvelle page des solidarités à Nantes. Chaque voix compte pour tracer une nouvelle voie. Alors j'invite chacune et chacun à s'emparer du débat public et à faire entendre sa voix pour faire bouger les lignes vers toujours plus de justice sociale. »

Johanna ROLLAND
Maire de Nantes,
Présidente de Nantes Métropole



©Ludovic Failler - Nantes Métropole

Activité proposée par le café
solidaire au sein du village des 5Ponts.

Ensemble, réinventons les solidarités !

Lieu de rencontres, d'inspirations et d'échanges, l'évènement **Nantes Solidaires**, organisé dans le cadre des **Assises des nouvelles solidarités**, met à l'honneur 4 mois de concertation engagés pour actualiser les regards sur l'isolement et la précarité et inventer collectivement les solidarités de demain.

Sous le signe de la convivialité et du collectif, différents formats de discussion et de réflexion sont proposés pour poursuivre les contributions à travers une programmation inédite.

Experts (du vécu, de terrain, nationaux et locaux) et chercheurs apportent des éclairages nouveaux. Des porteurs de projet inspirants présentent leurs initiatives, **des acteurs et des citoyens nantais** se regroupent pour partager leurs expériences, préfigurer de nouveaux modes d'actions.

Un évènement grand public, en accès libre et ouvert à toutes et à tous : habitants, bénévoles, accueillants, aidants, citoyens directement concernés par la précarité et l'isolement, pair-aidants, professionnels, collectifs, associations, entreprises, institutions, fondations... et à celles et ceux qui souhaitent rejoindre l'avenure de l'engagement solidaire et contribuer à l'écriture du « Pacte nantais des nouvelles solidarités » prévu en 2023.

Nantes
solidaireS

Entrée libre et gratuite

VENDREDI 10 JUIN

de 19h à 23h

SAMEDI 11 JUIN

de 9h30 à 23h

**Sur l'Île de Nantes,
au Solilab**

LES ASSISES DES NOUVELLES SOLIDARITÉS

Un débat en 3 questions :



QUESTION 1

PRÉCARITÉ ET ISOLEMENT,

QUELLE EST LA SITUATION ACTUELLE ?

OBJECTIF : identifier les enjeux sociaux sur lesquels agir en priorité à Nantes. Quelles sont les problématiques sociales trop peu prises en compte ? Comment mieux définir les besoins essentiels pour vivre dignement ?



QUESTION 2

CITOYENS, ASSOCIATIONS, ENTREPRISES, COLLECTIVITÉS...

QUI PEUT AGIR POUR LES SOLIDARITÉS ?

OBJECTIF : mieux connaître et soutenir la diversité des engagements en faveur des solidarités. Quelles sont les différentes façons d'être solidaire ? Quels sont les moteurs et les freins à l'engagement ?



QUESTION 3

AGIR CONTRE LA PRÉCARITÉ ET L'ISOLEMENT :

QUELLES IDÉES POUR DEMAIN ?

OBJECTIF : quelles actions innovantes venues d'ailleurs pourraient être mises en œuvre à Nantes ? Y a-t-il des solutions ou des coopérations nouvelles à inventer ? Quelles sont les actions à renforcer ?

Plusieurs modalités de contribution

Citoyennes et citoyens, associations, entreprises, collectivités sont invités à participer au débat en partageant leurs idées pour agir contre la précarité et l'isolement à Nantes. Il est possible de contribuer individuellement jusqu'au 20 juin :

- en ligne sur **assises-solidarites.fr**
- en déposant une **contribution écrite** dans les urnes dédiées, à retrouver dans **les mairies et maisons de quartier**
- par téléphone en laissant un message vocal au **0800 73 23 35**

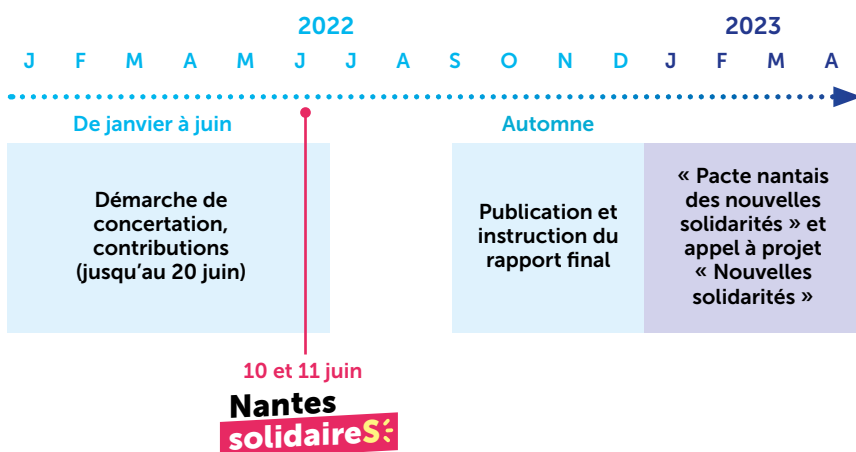
Une contribution collective est également possible, jusqu'au 29 mai.

L'ensemble des contributions est à retrouver sur assises-solidarites.fr

Quelles suites à ce débat ?

À l'issue de ce débat, un rapport final sera rendu public à l'automne sur la base de l'ensemble des contributions. Il permettra de nourrir en 2023 :

- un « Pacte nantais des nouvelles solidarités » mis en œuvre par la Ville de Nantes et les acteurs du territoire ;
- un appel à projet « Nouvelles solidarités » pour renforcer et faire émerger de nouveaux projets solidaires.



Pourquoi un temps fort ?

Avec **Nantes solidaireS**, la Ville de Nantes souhaite proposer une expérience de participation inédite : un format événementiel qui invite chacun à s'informer, débattre, contribuer et se rencontrer.

Ce que vous y trouverez ?

Au programme : conférences, conversations, ateliers, pitches inspirants, projections et expositions, performances artistiques... Il y en a pour tous les goûts ! Un temps de rencontre et de partage accessible à toutes et tous, en individuel et en famille avec des animations pour les enfants.

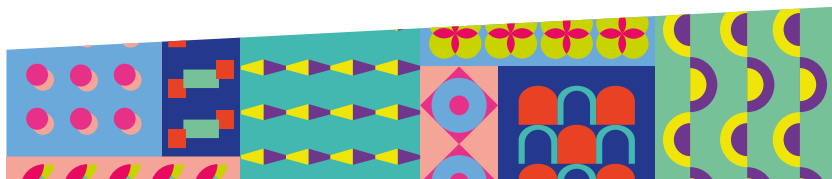
Offre de restauration sur place le samedi, toute la journée.

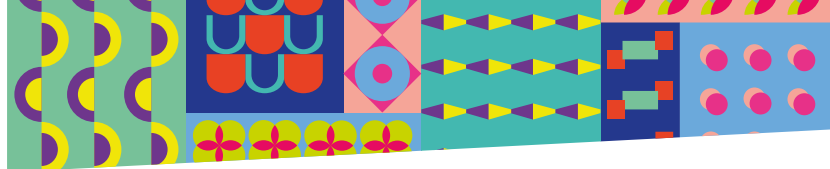
[Programmation détaillée sur assises-solidarites.fr](https://assises-solidarites.fr)

Les temps forts à ne pas manquer !**Vendredi 10 juin****> Le pouvoir des solidarités****Grande soirée d'ouverture****19H • EN ACCÈS LIBRE**

Nantes est engagée de longue date en faveur de la solidarité et de la lutte contre les inégalités, autour d'un idéal de justice sociale. Dans le contexte actuel, ces engagements sont impératifs et doivent aussi évoluer pour mieux prendre en compte la situation et les aspirations des personnes touchées par la précarité et l'isolement. Lutter contre les idées reçues, changer notre regard sur la précarité et l'isolement, mieux en comprendre les contours et les réalités vécues, encourager le pouvoir d'agir, reconnaître la place de chacun dans la société et réaffirmer le pouvoir des SOLIDARITÉS... La situation est préoccupante mais nous pouvons la changer. Autant d'enjeux que nous aborderons lors de cette soirée d'ouverture au travers d'une expression sensible, engagée et artistique, d'une comédienne aux multiples facettes.

Avec la participation de Johanna Rolland,
Maire de Nantes, Présidente de Nantes Métropole

Temps de convivialité et mot d'accueil suivi d'une rencontre-spectacle



> Des Quais à la Scène

Compagnie Cris d'Éclats • Marrainée par la journaliste et écrivaine Marie Desplechin

« Si le spectacle d'Élina Dumont ne ressemble à aucun autre, c'est que la vie d'Élina Dumont ne ressemble à aucune autre.

Comédienne, elle puise, dans son existence extrêmement chahutée, les histoires effarantes, désespérantes, truculentes, qui composent son show.

Mais plus encore que la matière de sa vie, c'est son regard qui fait la différence. Tour à tour éberlué, attendri, moqueur, critique, il amuse et émeut. Il fera changer le vôtre.

Ce mot familier d' "exclus", vous ne l'entendrez plus jamais comme vous l'entendiez avant... »

Marie Desplechin

Plus d'infos : www.elinadumont.com/spectacle/



©Jose Pedro

Changer nos regards pour se rencontrer

De nombreux acteurs artistiques nantais participent, par leurs créations, à recréer du lien et les conditions d'un autre regard sur le monde qui nous entoure. Une autre manière de faire les solidarités !

Partez à leur rencontre et venez partager de beaux moments collectifs.

> **Danser sur vos murs**

Compagnie d'arts de la rue – Artiste Agnès Gatelet

Laissez-vous surprendre par les lâchers de clowns !

SAMEDI 11 JUIN • TOUTE LA JOURNÉE



©Compagnie Danser sur vos murs

La compagnie « Danser sur vos murs » est co-fondée en 2018 avec des Nantaises et Nantais et l'artiste Agnès Gatelet dans le cadre d'un projet de recherche et de création artistique sur la relation de l'humain à ses murs.

Spécialisée en arts de rue et mise en place de projets pluridisciplinaires accessibles à tous, l'association est à présent porteuse de plusieurs projets mêlant artistique, social et écologique, à Nantes et en Europe. Elle œuvre pour l'inclusion sociale par la pratique artistique, l'accessibilité culturelle, la liberté d'expression. Les artistes seront présents toute la journée du samedi pour des rencontres poétiques et impromptues avec le public.

> **Animation autour du jeu « Guetteurs d'injustice »**

Association Ville simplement

Jeu en plateau pour prendre conscience des inégalités sociales

SAMEDI 11 JUIN • 14H • DURÉE 2H

L'association Ville Simplement vous invite à participer au jeu « Guetteurs d'injustice » pour échanger, réfléchir et prendre conscience des inégalités sociales que les participants vivent ou dont ils sont témoins.



> **La boîte à histoires**

Salon d'écoute et de projection

SAMEDI 11 JUIN • EN ACCÈS LIBRE, TOUTE LA JOURNÉE

Découvrez des récits d'initiatives et des paroles collectées sur les quartiers nantais.

> **Collectif A.I.M.E**

Association d'Individus en Mouvements Engagés • Chorégraphe Julie Nioche

Conversation dansée avec Eli Lecuru & Anne Reymann

SAMEDI 11 JUIN • 16H • DURÉE 1H • GRANDE SCÈNE

Elles sont danseuses, artistes somatiques. Au sein de A.I.M.E, elles travaillent au partage de la danse et ses savoirs, du mouvement, à toucher et faire toucher, à sentir et faire sentir.

Depuis juin 2020, elles déploient autour de Nantes le dispositif chorégraphique *L'Impassé-e* imaginé par la chorégraphe Julie Nioche pendant le premier confinement pour continuer à agir et rencontrer à travers la danse.

Il s'agissait alors de rencontrer les voisines et voisins de l'impasse où elle habite. Dans cette voie privée, s'organisaient des temps de partage dans lesquels cette danse offerte et adressée à chaque voisin a pris place. À celle ou celui qui lui offrait « un mot » exprimant comment elle ou il aimerait se sentir, Julie Nioche offrait une danse, sur une musique proposée en écho par un complice.

Ce dispositif simple et très direct de rencontre entre le public et les danseuses s'est transmis et déployé. Il a été depuis partagé d'un voisinage à l'autre, d'une impasse à une cour d'école, de Julie Nioche à d'autres danseuses et danseurs à Toulouse, Paris et même Quito, Lima, Buenos Aires.

Autour de Nantes, une équipe d'artistes porte aujourd'hui le dispositif auprès de personnes avec qui elle pense important d'ouvrir la rencontre à travers des gestes dansés : EHPAD, maison de quartier, crèche, restaurant solidaire, institut médico-éducatif...



©Laura Severi

Changer nos regards pour se rencontrer

> **Chorale Au clair de la rue**

Écoute et émotions !

SAMEDI 11 JUIN • 18H • DURÉE 1H • GRANDE SCÈNE

Formée en 2007, la chorale des sans-abris de l'agglomération nantaise est née de la frustration face aux conditions d'enterrement des morts de la rue. Elle réunit chaque semaine des personnes en difficulté sociale, avec ou sans domicile fixe. Chanter pour se retrouver et s'entraider.

> **L'arbre à danser**

L'humanité au bal du monde – Compagnie Système B

On danse !

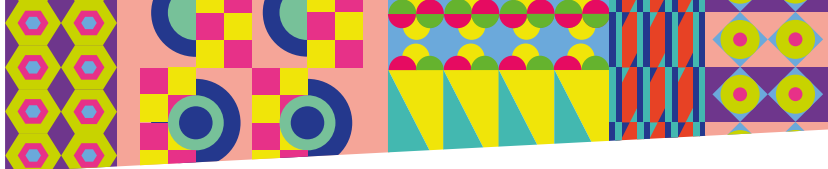
SAMEDI 11 JUIN • 20H30 • DURÉE 2H

L'arbre à danser de la compagnie Système B, c'est un bal participatif, un spectacle orchestré par les Musiciens-Voyageurs* et guidé par les Passeurs de danses**. Emporté dans des voyages extraordinaires autour du monde, le public danse au son de musiques originales et universelles.

*Musiciens-Voyageurs : ce sont les joueurs des musiques collectées dans leur tour du monde imaginaire.

**Passeurs de danse : ce sont les guides qui initient le public en l'invitant sur les chemins de la danse. Avec Gweltaz Hervé ou Valentin Lambert – Saxophones / Veuze, Étienne Arnoux ou David Sauvourel – Guitare, Alexis Oger – Basse, Fatima Leghzal et Laura Morin – Artistes chorégraphiques, Jean-Marie Nivaigne – Percussions / Orientation artistique





Les tables-rondes

Samedi 11 juin • Entrée libre (dans la limite des places disponibles)

> Les solidarités à l'épreuve des crises, quels défis ?

Table-ronde

11H • DURÉE 1H30 • CANTINE

Les crises du XXI^e siècle, sociales, sanitaires, environnementales, démographiques et migratoires, géopolitiques, sont des fenêtres ouvertes sur un avenir fragilisé qui requestionnent notre rapport à l'autre et notre capacité à agir pour l'intérêt de tous.

La crise ukrainienne en est une nouvelle démonstration. Quelles sont ces précarités pré-existantes et nouvelles ? Quels enseignements tirer des mobilisations solidaires ? Comment renforcer les solidarités et accompagner l'émergence de nouvelles formes de solidarité à toutes les échelles de la société ? Comment développer de nouvelles réponses concrètes et complémentaires que l'on soit puissance publique, entreprise, association, collectif, citoyen... ? Comment repenser notre cohésion sociale et notre capacité à interagir ensemble au service du bien commun ?

Autour de la table, une diversité d'acteurs (experts du vécu, associations, acteurs publics, économiques...) confrontent et entrelacent leurs visions d'une société solidaire, proposant un état des lieux et des perspectives croisées sur les solidarités de demain.



©Jean-Félix Fayolle - Ville de Nantes

Des citoyens découvrent des jardins partagés lors d'un atelier dans le cadre des Assises des nouvelles solidarités.

En présence de : Pascal Brice, président de la Fédération des acteurs de la solidarité • Conseil National et Régional des Personnes Accueillies et/ou Accompagnées (CNPA/CRPA) • Katell Olivier, directrice régionale de Médecins du Monde • Danielle Alexandre, secrétaire générale Loire-Atlantique du Secours Populaire • Pierre-Yves Loaec, fondateur des Bureaux du Cœur • Cécile Burnel, médiatrice à l'Association Pour l'Intégration Bancaire (APIB) • Patrick Cottin, président d'honneur de l'Association nationale des Maisons des adolescents • Adeline d'Halluin, directrice du pôle nantais Les Eaux Vives • Karen Burban-Evain, directrice du Département Prévention et Solidarité, CCAS de Nantes

Animation : Pascal Massiot

Les tables-rondes

Samedi 11 juin • Entrée libre (dans la limite des places disponibles)

> **Face à l'isolement, comment prendre soin de l'autre ?**

14H30 • DURÉE 1H30 • CANTINE

La crise sanitaire a mis en lumière et aggravé un phénomène déjà très présent, celui de l'isolement social, qui touche un nombre toujours plus important de Nantaises et de Nantais ; un phénomène souvent difficile à détecter puisqu'il découle de facteurs multiples et n'est pas réservé à une seule catégorie de la population.

L'impact de l'isolement sur la santé de ceux qui la subissent, comme sur la cohésion sociale, a été largement documenté.

Isolement, sentiment de solitude, de quoi parle-t-on ? Quels mécanismes enrayent pour éviter la progression de l'isolement au sein de notre société ?

Comment être acteur, lorsque l'on est soi-même isolé, de ces solutions ?

Cet engagement est-il lui-même vecteur de lien social ? Comment mieux prendre soin les uns des autres ?

Autant de questions que discuteront collectivement experts, acteurs solidaires et publics, pour donner des pistes de compréhension, de réflexion et d'action pour lutter contre ce phénomène grandissant et inquiétant.

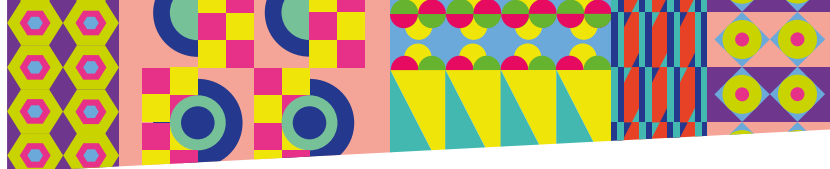


©Romain Boulanger - Ville de Nantes

**Marade de l'association
La Fraternité L'écoute de la rue.**

En présence de : Jean-François Serres, membre fondateur de MONALISA, rapporteur de l'avis «Combattre l'isolement social pour plus de cohésion et de fraternité» du Conseil Économique Social et Environnemental (CESE) • Guillaume Baudoin, directeur de Solipsy, Centre Social Spécialisé Recherche et Rencontre à destination des personnes isolées • Caroline Gautreau, coordinatrice de terrain pour le Carillon (programme de La Cloche) • Christian Wodli, président de l'association Archipel des sans voix • GEM Nouveau CAP • Jocelyn Leclerc, directeur régional Unis-Cités • Sophie Charreau, fondatrice et coordinatrice de Manou Partages • Valérie Baholet, chargée de mission Prévention et lutte contre l'isolement, Ville de Nantes • Luce Rolland, adjointe de direction de l'antenne régionale Ouest des Petits Frères des Pauvres

Animation : Pascal Massiot



> **Comment les quartiers populaires fabriquent et inspirent les nouvelles solidarités ?**

16H30 • DURÉE 1H30 • CANTINE

Depuis toujours et encore plus pendant la crise sanitaire, de nombreuses actions solidaires se déploient au sein des quartiers nantais.

D'initiatives publiques, associatives ou citoyennes, les dynamiques solidaires observées traduisent les besoins vitaux et urgents auxquels il est nécessaire d'apporter une réponse concrète et quotidienne, mais aussi la formidable ingénierie qui s'opère grâce à la rencontre d'acteurs qui se mobilisent pour agir et faire avancer les choses, ensemble.

Que ce soit sur le plan de l'accès à une alimentation saine et de qualité pour tous, le soutien scolaire, les initiatives pour lutter contre la fracture numérique et l'accès aux droits ou encore le déploiement de filières d'avenir au sein de l'économie sociale et solidaire, les actions mises en œuvre traduisent la formidable envie d'être avec l'autre, de faire avec les habitants, de les aider et les accompagner au mieux dans leur parcours de vie.

Ce sont aussi de belles histoires de rencontres et d'engagement au quotidien dans des quartiers dynamiques où les solidarités se réinventent.



©Ville de Nantes

Création d'une fresque Place Mendès France, quartier Bellevue, par 13 jeunes de la Coopérative Jeunesse de Services.

En présence de : Nora Hamadi, sociologue et journaliste, co-rédactrice de Fumigène • Guillaume Hernandez, association Vrac Nantes (groupement d'achat solidaire) • Louisa Battoy, responsable de Casse ta routine • Conseil citoyen & RésoVilles • Mathieu Gonnat, la Maison du Libre – association PING • Mathias Cadot, directeur général de l'Accoord • Renate Schäfer, directrice de projet et de développement REFLEX

Animation : Pascal Massiot

Les conversations

Samedi 11 juin • Entrée libre (dans la limite des places disponibles)

> **Précarité : déconstruire les clichés**

10H • DURÉE 1H • SALLE 93

La précarité est une insécurité et une vulnérabilité pouvant conduire à un basculement dans la pauvreté. Il est donc possible d'être précaire sans être pauvre, mais l'insécurité relative à la précarité se retrouve amplifiée dans la situation de pauvreté.

Face à la problématique de la précarité, l'un des premiers enjeux est de faire évoluer les mentalités : les personnes en situation de pauvreté et de précarité subissent au quotidien de nombreux préjugés préjudiciables, entraînant une méfiance voire un rejet de la part d'autrui et pour les premiers concernés,

la réticence de demander de l'aide et de se considérer positivement.

Face à un tel constat, comment déconstruire les clichés sur la précarité et la pauvreté ? Comment aider sans pour autant infantiliser ? Comment s'appuyer sur les compétences des personnes qui vivent cette précarité ? Comment favoriser le pouvoir d'agir ?

Autour de la table, des experts et des acteurs qui agissent au quotidien, s'expriment sur cette problématique afin de défendre, pour chacun et chacune, une place digne et juste.



©Jean-Félix Fayolle - Ville de Nantes

Distribution alimentaire
au sein de l'Espace Agnès Varda.

En présence de : Jean-Christophe Sarrot, ATD Quart Monde, co-auteur de « En finir avec les idées fausses sur les pauvres et la pauvreté » • Gérard Fusellier, Collectif RomEurope agglomération nantaise • Charlotte Pasina, Lulu dans ma rue (conciergerie responsable) • Alissa Denissova, coordinatrice Repairs!44 (ADEPAPE de Loire-Atlantique) • Antoine Ruel, Opepia / Réseau TAPAJ

Animation : Frédéric Lossent



> **Comment la culture irrigue les solidarités ?**

11H • DURÉE 1H • SALLE 93

Quand on pense solidarité(s), les premières images associées au sujet sont celles de l'action humanitaire ou de l'action sociale sur les besoins fondamentaux (logement, alimentation, santé). Particulièrement mise à mal durant la pandémie, la culture ne demeure pas moins un vecteur important de bien-être et d'inclusion.

Mais alors, des pratiques artistiques et culturelles aux solidarités, n'y a-t-il qu'un pas ? Comment se nourrissent-elles réciproquement ?

Quels sont les enjeux d'élargir l'accès au plus grand nombre ? Quels sont les bienfaits sociaux d'une telle action ? Qu'est-ce qu'aujourd'hui être un artiste solidaire ?

Sous la forme d'initiatives inclusives, accessibles, de mise en réseau et de soutien, de créations partagées, d'échanges, nous vous proposons de découvrir des projets engagés lors d'une conversation avec des acteurs aux vocations solidaires et culturelles.



©Jean-Félix Fayolle - Ville de Nantes

Déambulation d'un clown,
quartier Bellevue, par l'association Cirkouest.

En présence de : *Caroline Urbain, chercheuse et présidente de l'URIOPSS Pays de la Loire • Yannick Jollivet, animateur et responsable de la chorale Au clair de la rue • Laure Coirier, co-responsable du collectif La Luna • Anne-Gaël Gauducheau, fondatrice de la compagnie La Lune rousse • Anne Tignon, responsable du dispositif Carte Blanche (CCAS Ville de Nantes) • Leslie Quentin (co-présidente T'Cap) et Julie Fleuris (animatrice GEM) pour Nous sommes des voix sans bouche, création partagée VDN / T'cap / Stereolux / Trempo / L'atelier Sonore / MAH • Chloé le Bail, directrice exécutive du Collectif Culture Bar-Bars*

Animation : *Frédéric Lossent*

Les conversations

Samedi 11 juin • Entrée libre (dans la limite des places disponibles)

> Alimentation : quel pouvoir d'agir ?

14H • DURÉE 1H • SALLE 93

Entre 2019 et 2020, une hausse de 10,6 % des volumes distribués et une augmentation de 7,3% des inscriptions de bénéficiaires à l'aide alimentaire ont été constatées. À Nantes, des initiatives citoyennes se sont développées pendant la crise sanitaire, en complément des actions de la puissance publique et associatives et perdurent aujourd'hui.

De nouveaux courants de pensées comme celui de la « démocratie alimentaire » (Tim Lang) militent pour le droit à une alimentation durable de qualité, accessible financièrement et spatialement, mais aussi à la transparence et à la décision avec une implication des consommateurs à chaque étape (production,

transformation, distribution et consommation). De nombreux projets émergent : groupement d'achat, épicerie solidaire, jardins potagers... Quels en sont les enjeux sociaux, économiques et écologiques ?

Comment accompagner ces projets, juridiquement et financièrement pour les faire prospérer ? Doit-on trouver de nouvelles coopérations et manière de faire pour garantir un accès plus égalitaire à l'alimentation ? Quelle place demain pour une « sécurité sociale alimentaire » ?

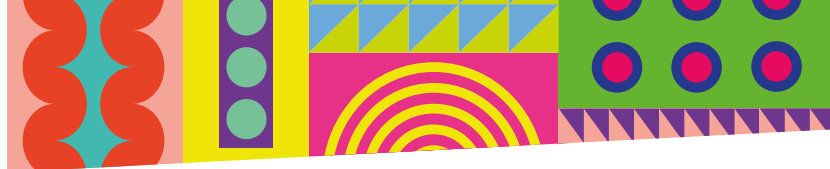


©Céline Jacq - Ville de Nantes

Distribution de la récolte des potagers solidaires des Paysages Nourriciers.

En présence de : Julien Noël, Ingénieur de recherche, Projet Carac'Terre, LIRIS - Université Rennes 2, Accompagnateur scientifique « Démocratie alimentaire » • Marché Alternatif de Bellevue (MAB) • Paniers solidaires – projet porté par le Micromarché, le CSC de Beaulieu et le CCAS • Jean-Robert Leconte, président de la Banque Alimentaire de Loire-Atlantique

Animation : Frédéric Lossent



> **Entraide et solidarités du quotidien, de quoi parlons-nous ?**

15H • DURÉE 1H • SALLE 93

Une récente étude affirme que suite à la crise sanitaire, 65 % des Français souhaitent être plus solidaires. Concrètement, quelles sont les différentes façons d'être solidaire ? Engagement bénévole dans une association, mobilisation dans un collectif citoyen, engagement durable ou ponctuel, solidarités familiales et interpersonnelles, entraide du quotidien... ?

Où commence la solidarité ? Doit-on la différencier de l'entraide ? Comment coordonner, rendre visibles et encourager ces actions ? Quels en sont les moteurs et les freins ? À quelles conditions ces formes d'engagement sont-elles durables, éthiques et bénéfiques ?

La crise a aussi vu des acteurs économiques se mobiliser dans des actions solidaires. Quelle place pour les entreprises dans ces solidarités ?

Afin d'interroger ces notions et de permettre à chacun de questionner sa pratique et sa place dans cette dynamique, experts et acteurs des solidarités de proximité, au travers d'exemples d'initiatives, d'usages et d'études, discutent et suggèrent des modèles pour conjuguer solidarité et quotidienneté.



©Stephan Menoret - Ville de Nantes

Entraide entre voisins pendant la crise sanitaire.

En présence de : Lionel Prouteau, maître de conférence émérite à l'Université de Nantes, membre de la Fonda et de l'ADDES • Association Culturelle Musulmane Nantes Nord • Pauline Cottier, Nantes Entraide • Anne-Véronique Blin, Nantes Métropole Habitat • Brigitte Le Sourn, Égide solidarité • Patrons solidaires • Laurence Talbot, responsable entraide vestimentaire La Frat'

Animation : Frédéric Lossent

Les conversations

Samedi 11 juin • Entrée libre (dans la limite des places disponibles)

> **Accès aux droits : vers un guichet unique, mythe ou réalité ?**

16H • DURÉE 1H • SALLE 93

Par définition, un « droit » est quelque chose de permis ou exigible par conformité à une loi (*Le Robert*). Ainsi, les droits sociaux sont l'ensemble des droits résultant des dispositions législatives couvrant les actions affectives de l'État envers ses citoyens en réciprocité de leur apport à la société. En France, elles s'adressent à des thématiques telles que : le travail, le logement et la santé. Mais pour jouir de ses droits, faut-il encore les connaître, les comprendre et savoir y accéder !

L'aide à l'accès aux droits devient alors un sujet d'utilité publique et un facteur de cohésion sociale.



Géline Jacq - Nantes Métropole

Animation d'un café numérique
par l'association ID Numéric.

Comment peut-on favoriser le recours aux droits ? Comment lutter contre la fracture numérique ? Quels en sont les freins ? Les dispositifs existants sont-ils suffisamment exploités et inclusifs ? Couvrent-ils réellement les besoins essentiels et les problématiques sociales majeures ?

Entre état des lieux, retours d'expérience et perspectives, cette conversation, mêlant chercheurs, acteurs publics, experts du vécu, acteurs de terrain, envisage et questionne la simplification de l'accès aux droits sous le prisme du guichet unique.

En présence de : *Elvire Bornand, sociologue, présidente de l'association Plan 9 • Mathias Cadot, Les essentiels, un projet porté par l'Accoord • Isabelle Neau, Nadège Godefroy, Département de Loire-Atlantique • Conseil National et Régional des Personnes Accueillies et/ou Accompagnées (CNPA/CRPA) • Cécile Coutant, responsable de l'association Les Forges Médiation*

Animation : *Mathilde Chevré*



> **La solidarité est-elle toujours l'apanage des femmes ?**

17H • DURÉE 1H • SALLE 93

Présentes en majorité écrasante dans les métiers du *care** et du social, les femmes sont souvent en première ligne lors des crises sociales et sanitaires. Elles sont, de plus, très souvent, le premier maillon de la chaîne de l'aide aux personnes en difficultés. De ce fait, la question de la femme, de sa place en tant qu'émetteur mais aussi récepteur des initiatives solidaires, ne peut être ignorée. Comment se fait-il que les femmes soient toujours plus nombreuses à s'engager ? Pourquoi les métiers du *care* sont-ils si peu attractifs et valorisés ?

Pourquoi et comment se matérialise cet engagement solidaire des femmes ? Peut-on et doit-on remédier à cet écart genré ? Comment le faire ? Pour en débattre, associations, experts et citoyennes se prêteront à un tour de table mixte afin de livrer un état des lieux et imaginer des perspectives sociétales plus égalitaires.

**care* : activité du soin donné à autrui



©Patrick Garçon - Nantes Métropole

Collecte de dons en faveur
de la population Ukrainienne.

En présence de : Bernard Ennuyer, sociologue HDR, enseignant-chercheur au centre de recherches Cordeliers – Laboratoire ETRES • Association TRUST • Christophe VERRON, Directeur général ARIFTS Pays de la Loire • Zohra Zaouini, responsable de l'association Style Alpaga • Collectif Cité Côté Femmes (CCF) • Association G-xiste

Animation : Mathilde Chevré

Les pitches inspirants

SAMEDI 11 JUIN • 12H30 • DURÉE 2H • GRANDE SCÈNE

Au sein du café des solidarités, découvrez des collectifs, des associations, des porteurs de projets qui réinventent et inspirent les solidarités.

Les pitches inspirants ont pour but de faire connaître des initiatives existantes (hors Nantes), de faire découvrir des solutions concrètes et opérationnelles, de nourrir les réflexions et les échanges... Et ce, en moins de 10 minutes chacun pour garantir un format dynamique où l'on peut « picorer » et s'inspirer.

Avec la participation de : *Paris en compagnie, communauté de citoyens engagés accompagnant gratuitement les aînés dans leurs déplacements de proximité • Lulu dans ma rue, conciergerie solidaire de quartier • L'après M, ancien McDonald's devenu lieu solidaire • La Fabrique de la solidarité, lieu ressource de mobilisation citoyenne • PSSM, formation en premiers secours en santé mentale • Archipel des sans voix, expression de la parole des grands précaires par le biais de divers canaux*

Animation : Mathilde Chevré

Le budget de référence : c'est quoi ?

SAMEDI 11 JUIN • 17H • DURÉE 1H • SALLE 42

Venez découvrir la méthode des budgets de référence qui permet d'établir les paniers minimum de biens et de services pour participer effectivement à la vie sociale.

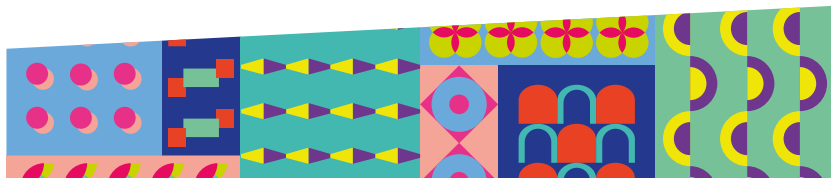
Avec la participation de : *Pierre Concialdi, Institut Recherches Économiques et Sociales • Louise Gasté, sociologue*

Les ateliers explorateurs

ATELIERS DÉDIÉS AUX ACTEURS, INSCRIPTIONS FERMÉES

Ces ateliers permettent aux acteurs du territoire de se rencontrer et de réfléchir ensemble à des solutions autour des deux enjeux suivants :

- **Qu'est-ce qu'un tiers-lieu solidaire ?**
- **Mobilisations solidaires, quelles formes et à quelles conditions ?**



À ne pas manquer !

Au sein de la grande halle du Solilab, le village accueille les visiteurs. On y découvre des expositions, des happenings artistiques, des dispositifs innovants et des initiatives inspirantes.

L'occasion également de se donner rendez-vous pour poursuivre les échanges, de rencontrer des porteurs de projet, de faire une pause entre deux conférences dans un lieu animé et convivial.

Le café des solidarités

- > Lieu de rencontres et d'échanges avec au programme des pitches inspirants et des happenings artistiques.

Des expositions à découvrir...

- > Rétrospective des portraits et événements marquants des solidarités nantaises par Nantes Patrimonia. Scanner ce code pour la découvrir.
- > Portraits sensibles des initiatives et acteurs des solidarités à Nantes.



Point info engagement

- > Tout savoir sur la démarche des Assises des nouvelles solidarités : espace de contributions et de consultation, mise à disposition de documentation et ressources...

La librairie éphémère

- > En partenariat avec la Librairie Durance, partez à la découverte d'une sélection d'ouvrages abordant la thématique des solidarités.

L'espace détente, de rencontre et de restauration

- > Au sein du village et en terrasse, espace de pause entre deux conférences : petite restauration, bar, transats... Ce lieu de rencontre permet de poursuivre les échanges avec les intervenants et les autres visiteurs.

PORTES OUVERTES DES SOLIDARITÉS

Du 7 au 10 juin, dans toute la ville

Sur un appel à volontariat proposé par la Ville de Nantes, **une trentaine d'associations et structures nantaises ouvrent leurs portes du 7 au 10 juin**, avant l'évènement Nantes Solidaires, pour faire découvrir leur activité et la très riche diversité des solidarités nantaises.

Dans le cadre de ces portes ouvertes, **quinze « reporters solidaires » (citoyens volontaires) partent à la découverte des initiatives solidaires nantaises**. Leurs observations et analyses, mises en commun le **samedi 11 matin**, seront restituées sous forme graphique le jour même au sein de la grande halle du **Solilab**.

Plus d'informations sur assises-solidarites.fr

Contribuer !

Le temps fort, c'est aussi l'occasion de continuer de contribuer à la démarche des Assises des nouvelles solidarités : des médiateurs sont à votre disposition pour poursuivre les échanges et participer.

Les cahiers d'acteurs produits depuis le lancement de la démarche sont proposés à la découverte et accessible en ligne sur le site assises-solidarites.fr.

Conception et coordination de la programmation de Nantes Solidaires, réalisées par l'équipe projet des Assises des nouvelles solidarités / Ville de Nantes avec l'agence gleech - 2022.

INFORMATIONS PRATIQUES

L'événement Nantes Solidaires prend ses quartiers sur l'Île de Nantes, au Solilab : **8, rue Saint Domingue 44000 Nantes.**

Vendredi 10 juin : de 19h à 23h • Samedi 11 juin : de 9h30 à 23h

Offre de restauration sur place le samedi, toute la journée.

Accès :

- Busway Ligne 5 arrêt **Hangar à Bananes**
- Navibus N2 liaison entre **Bas Chantenay** et **Hangar à Bananes**
- Station Bicloo **Hangar à Bananes**
- **Parking gratuit** à proximité, **stationnement PMR** et **parking vélo** sur place

Nantes solidairesS:



© P. Garçon - Nantes Métropole



Contact :

assises-solidarites@mairie-nantes.fr

assises-solidarites.fr

Suivez l'actualité des Assises
des nouvelles solidarités sur



DC Information et Relation au Citoyen - Ville de Nantes - 2022-04-1324 - Moswed 22/04/23



Nous contacter

Par courrier postal Hôtel de Ville de Nantes
2 rue de l'Hôtel de Ville - 44094 Nantes Cedex 1
Accueil du public 29 rue de Strasbourg - 44000 Nantes